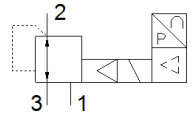


Proporcinis slėgio reguliatorius VPPE-3-1-1/8-6-420-E1

Gaminio numeris: 557775

★ Kernprogramm

FESTO



Tech. Duomenys

Savybės	Reikšmė
Nominalus skersmuo, hermetizacija	5 mm
Nominalus skersmuo, išmetimas	2,5 mm
Veikimo būdas	elektrinis
Sandarinio principas	švelnus
Montavimo pozicija	Bet koks Rekomenduojama vertikali padėtis
Konstrukcija	Pagalbinio vožtuvo veikiamas membraninis reguliatorius
Atsparumas trumpam jungimui	visoms elektrinėms jungtims
Saugos instrukcijos	VPPE saugumo padėtis: nutraukus maitinimo kabelį, išėjimo slėgis nereguliuojamas
Apsaugotas nuo poliariškumo pakeitimo	visoms elektrinėms jungtims
Numetimo tipas	mechaninė spyruoklė
Valdymo tipas	valdoma
Skirstytuvo funkcija	3- kanalų proporcinis skirstytuvas
Displėjaus tipas	LED ekranas 3-ženklų
Slėgio reguliavimo diapazonas Mpa	0,006 ... 0,6 MPa
Slėgio valdymo diapazonas	0,06 ... 6 bar
Jėjimo slėgis 1	6 ... 8 bar
Slėgis jėjime 1 Mpa	0,6 ... 0,8 MPa
Max. pressure hysteresis (MPa)	0,003 MPa
Maksimali slėgio histerezė	0,03 bar
Max. pressure hysteresis	0,435 psi
Standartinis nominalus srauto debitas	800 l/min
Nominalus DC įtampos lygis	21,6 ... 26,4 V
Maksimalus srovės sunaudojimas	160 mA
Budėjimo ciklas	100 %
Maksimalus elektrinės galios sunaudojimas	4,2 W
Liekamoji pulsacija	10 %
Jungiklio išėjimas	PNP
Analoginio išėjimo signalo nuotolis	4 - 20 mA
Analoginio jėjimo signalo nuotolis	4 - 20 mA
Darbinė terpė	Suslėgto oro kokybė pagal ISO8573-1:2010 [7:4:4] Inertinės dujos
Reikalavimai darbinei ir valdymo terpei	Negalima naudoti tepamo oro.
Leidimas	RCM Mark c UL us - Listed (OL)
KC mark	KC-EMV
CE ženklas (žr. deklaraciją)	atitinka EU-EMV reikalvims in accordance with EU RoHS directive
UKCA marking (see declaration of conformity)	To UK instructions for EMC To UK RoHS instructions
Skyriaus sertifikatas	UL E322346
Atsparumo korozijai klasė CRC	2 - Moderate corrosion stress
PWIS conformity	VDMA24364-B2-L
Terpės temperatūra	10 ... 50 °C

Savybės	Reikšmė
Apsaugos klasė	IP65
Aplinkos temperatūra	0 ... 60 °C
Produkto svoris	390 g
Linearity	1 %FS
Hysteresis	0,5 %FS
Reproducibility	0,5 %FS
Overall accuracy	1,25 %FS
Temperatūros koeficientas	0,04 %/K
Elektrinis pajungimas	5-poliai M12 Kištukas
Montavimo tipas	Su kiauryme
Pneumatinis pajungimas, portas 1	G1/8
Pneumatinis pajungimas, portas 2	G1/8
Pneumatinis pajungimas, portas 3	G1/8
Informacija	atitinka RoHS
Material housing	Anodised wrought aluminium alloy