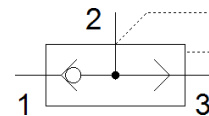
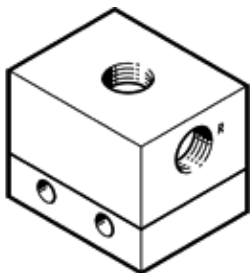


# Greito išleidimo vožtuvas SE-1/4

Gaminio numeris: 552431

FESTO



## Tech. Duomenys

Savybės	Reikšmė
Skirstytuvo funkcija	Greitas išmetimas
Pneumatinis pajungimas, portas 1	G1/4
Pneumatinis pajungimas, portas 2	G1/4
Montavimo tipas	Su kiauryme
Standard nominal flow rate, exhaust 0.6-0.5 MPa (6-5 bar, 87-72.5 psi)	1.700 l/min
Standard nominal flow rate pressurisation 0.6-0.5 MPa (6-5 bar, 87-72.5 psi)	950 l/min
Darbinis slėgis	0,5 ... 10 bar
Aplinkos temperatūra	-20 ... 75 °C
Material housing	Aliuminio liejinys anoduotas
Darbinė terpė	Suslėgto oro kokybė pagal ISO8573-1:2010 [7:-:-]
Nominalus dydis	8 mm
Montavimo pozicija	Bet koks
Reikalavimai darbinei ir valdymo terpei	Galima naudoti oro tepimą (pradėjus tepti, tolimesniam darbui oro tepimas būtinas)
Atsparumo korozijai klasė CRC	2 - Moderate corrosion stress
PWIS conformity	VDMA24364-B1/B2-L
Terpės temperatūra	-20 ... 75 °C
Produkto svoris	250 g
Pneumatinis pajungimas, portas 3	G1/4
Material seals	NBR