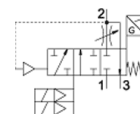
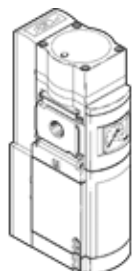


# Oro padavimo ir nuorinimo vožtuvas MS6-SV-1/2-E-10V24-AG

Gaminio numeris: 548715

FESTO

Su monometru.



## Tech. Duomenys

Savybės	Reikšmė
Serijos	MS
Dydis	6
Tinklelio matmuo	62 mm
Saugumo funkcijos	Nuorinti Prevention of unexpected start-up (pressurisation)
Safety Integrity Level (SIL)	Nuorinimas / SIL 3 Prevention of unexpected start-up (pressurisation)/SIL 3
Lygis (PL)	Oro išleidimas / iki Kategorijos 4, Ple Prevention of unexpected start-up (pressurisation)/up to category 4, Performance Level e
Pastaba priverstinei dinamizacijai	Persijungimo dažnis mažiausiai 1/ per mėn.
Konstrukcija	Stūmoklio vieta
Sutapimo nebuvimas	Ne
Veikimo būdas	elektrinis
Valdomas oro tiekimas	Vidinis
Sandarinimo principas	švelnus
Oro išmetimo funkcija	nedroselijuojantis
Padėties nustatymo principas	Elektromagnetinis akuatorius
Atitinka standartus	DIN EN ISO 13849-1
Rankinis valdymas	nėra
Numetimo tipas	mechaninė spyruoklė
Valdymo tipas	valdoma
Skirstytuvo funkcija	3/2 uždaras, vienos ritės Slėgio sukėlimo funkcija
Operating pressure MPa	0,35 ... 1 MPa
Darbinis slėgis	3,5 ... 10 bar
Manometras	su manometru
C reikšmė	19,3 l/sbar
b reikšmė	0,21
Standartinis nominalus srauto debitas	4.300 l/min
Standard flow rate exhaust 0.6->0 MPa (6->0 bar, 87->0 psi)	9.000 l/min
Maksimalus perjungimo dažnis	0,5 Hz
Išjungimo laikas	40 ms
Ijungimo laikas	130 ms
Budėjimo ciklas	100 %
Signal status display	LED Kontaktas be potencialo
Nominali darbinė nuolatinė įtampa	24 V
Leistini įtampos svyravimai	+/- 10 %
Darbinė terpė	Suslėgto oro kokybė pagal ISO8573-1:2010 [7:4:4]
Reikalavimai darbinei ir valdymo terpei	Galima naudoti oro tepimą (pradėjus tepti, tolimesniam darbui oro tepimas būtinas)
Atsparumo korozijai klasė CRC	2 - Moderate corrosion stress
Informacija	atitinka RoHS

Savybės	Reikšmė
PWIS conformity	VDMA24364-B1/B2-L
Apsaugos klasė	IP65 su šakute
Terpės temperatūra	-10 ... 50 °C
Aplinkos temperatūra	-10 ... 50 °C
Saugojimo temperatūra	-10 ... 50 °C
Atsparumas smūgiams	Shock test with severity level 2 in accordance with FN 942017-5 and EN 60068-2-27
Atsparumas vibracijoms	Tinkamumo transportui patikra, 2 sunkumo lygio pagal FN 942017-4 ir EN 60068-2-6
Leidimas	RCM Mark
KC mark	KC-EMV
CE ženklas (žr. deklaraciją)	atitinka EU-EMV reikalvumus atitinka EU reikalavimus mechanizmams
Skyriaus sertifikatas	IFA 1001180
Food-safe	See Supplementary material information
Montavimo tipas	Instaliavimas į liniją su priedais Pasirenkamas
Montavimo pozicija	Bet koks
Produkto svoris	2.000 g
Pneumatinis pajungimas, portas 1	G1/2
Pneumatinis pajungimas, portas 2	G1/2
Pneumatinis pajungimas, portas 3	G1
Elektrinis pajungimas	9 galvučių Sub-D
Material housing	Padengtas aliuminiu
Material seals	NBR
Material piston rod	aukštai legiruotas plienas, nerūdijantis