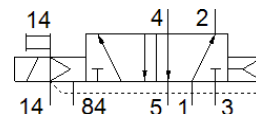


Elektromagnetinis skirstytuvas CPVSC1-M1HT-M-T-Q3

Gaminio numeris: 548043

FESTO

Skirstytuvų salai CPV-SC, QS-jungtis.
Šis tipas tinkamas vakuumui.



Tech. Duomenys

| Savybės | Reikšmė |
|--|--|
| Skirstytuvo funkcija | 5/2 vienos rėtės |
| Veikimo būdas | elektrinis |
| Skirstytuvo dydis | 10 mm |
| Standartinis nominalus srauto debitas | 170 l/min |
| Operating pressure MPa | -0,09 ... 0,7 MPa |
| Darbinis slėgis | -0,9 ... 7 bar |
| Konstrukcija | Stūmoklio šliaužiklis |
| Numetimo tipas | Oro spyruoklė |
| Leidimas | c UL us - Recognized (OL) |
| Apsaugos klasė | IP40 |
| Oro išmetimo funkcija | nedroselijuojantis |
| Sandarinimo principas | švelnus |
| Montavimo pozicija | Bet koks |
| Rankinis valdymas | Stūmimas |
| Valdymo tipas | valdoma |
| Valdomas oro tiekimas | išorinis |
| Srauto kryptis | nereversuojamas |
| Overlap | Positive overlap |
| Pilot pressure MPa | 0,3 ... 0,7 MPa |
| Valdymo slėgis | 3 ... 7 bar |
| Išjungimo laikas | 10 ms |
| Ijungimo laikas | 10 ms |
| Didž.teigiamas testavimo impulsas prie loginio 0 | 500 μs |
| Didž.neigiamas testavimo impulsas prie loginio 1 | 400 μs |
| Rėtės charakteristikos duomenys | 24 V DC: 1 W |
| Darbinė terpė | Suslėgto oro kokybė pagal ISO8573-1:2010 [7:4:4] |
| Reikalavimai darbinei ir valdymo terpei | Galima naudoti oro tepimą (pradėjus tepti, tolimesniam darbui oro tepimas būtinas) |
| Atsparumas vibracijoms | Tinkamumo transportui patikra, 2 sunkumo lygio pagal FN 942017-4 ir EN 60068-2-6 |
| Atsparumas smūgiams | Shock test with severity level 2 in accordance with FN 942017-5 and EN 60068-2-27 |
| Atsparumo korozijai klasė CRC | 1 - Low corrosion stress |
| PWIS conformity | VDMA24364-B2-L |
| Terpės temperatūra | -5 ... 50 °C |
| Aplinkos temperatūra | -5 ... 50 °C |
| Produkto svoris | 30,5 g |
| Elektrinis pajungimas | 2- poliai Kištukas |
| Montavimo tipas | Su kiauryme |
| Valdomas išmetimo portas 82/84 | Bendroji linija |
| Pneumatinis pajungimas, portas 1 | Bendroji linija |
| Pneumatinis pajungimas, portas 2 | QS-3 |

| Savybės | Reikšmė |
|----------------------------------|---------------------|
| Pneumatiniai portai 3/5 sujungti | Bendroji linija |
| Pneumatinis pajungimas, portas 4 | QS-3 |
| Informacija | atitinka RoHS |
| Material seals | NBR |
| Material housing | Padengtas aliuminiu |