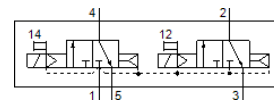
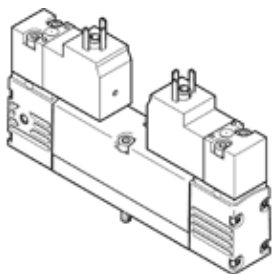


Elektromagnetinis skirstytuvas VSVA-B-T32C-AH-A2-2AC1

Gaminio numeris: 547169

FESTO

Su kvadratinu kištuku, forma C



Tech. Duomenys

| Savybės | Reikšmė |
|--|--|
| Skirstytuvo funkcija | 2x3/2 uždaras, vienos ritės |
| Veikimo būdas | elektrinis |
| Skirstytuvo dydis | 18 mm |
| Standartinis nominalus srauto debitas | 400 l/min |
| Operating pressure MPa | 0,2 ... 1 MPa |
| Darbinis slėgis | 2 ... 10 bar |
| Konstrukcija | Stūmoklio šliaužiklis |
| Numetimo tipas | Oro spyruoklė |
| CE ženklas (žr. deklaraciją) | atitinka EU reikalavimus žemose įtampose |
| UKCA marking (see declaration of conformity) | To UK instructions for EMC |
| Apsaugos klasė | IP65 NEMA 4 |
| Nominalus dydis | 5 mm |
| Oro išmetimo funkcija | droselijuojamas |
| Sandarinimo principas | švelnus |
| Montavimo pozicija | Bet koks |
| Atitinka standartus | ISO 15407-1 VDMA 24563 |
| Rankinis valdymas | Stūmimas |
| Valdymo tipas | valdoma |
| Valdomas oro tiekimas | Vidinis |
| Srauto kryptis | nereversuojamas |
| Overlap | Positive overlap |
| Signal status display | LED |
| Pilot pressure MPa | 0,3 ... 1 MPa |
| Valdymo slėgis | 3 ... 10 bar |
| Vožtuvo srauto greitis | 600 l/min |
| Pralaidumas skirstytuvo, montuojamo ant atskiros plokštės. | 450 l/min |
| Pralaidumas skirstytuvo, montuojamo į bloką. | 400 l/min |
| Išjungimo laikas | 21 ms |
| Įjungimo laikas | 13 ms |
| Budėjimo ciklas | 100 % |
| Ritės charakteristikos duomenys | 110 V AC: 50/60 Hz, pick-up power 2.9 VA, holding power 2.1 VA |
| Leistini įtampos svyravimai | -15 % / +10 % |
| Darbinė terpė | Suslėgto oro kokybė pagal ISO8573-1:2010 [7:4:4] |
| Reikalavimai darbinei ir valdymo terpei | Galima naudoti oro tepimą (pradėjus tepti, tolimesniam darbui oro tepimas būtinas) |
| Atsparumas vibracijoms | Tinkamumo transportui patikra, 2 sunkumo lygio pagal FN 942017-4 ir EN 60068-2-6 |
| Atsparumas smūgiams | Shock test with severity level 2 in accordance with FN 942017-5 and EN 60068-2-27 |
| Atsparumo korozijai klasė CRC | 0 - No corrosion stress |
| PWIS conformity | VDMA24364-B1/B2-L |
| Terpės temperatūra | -5 ... 50 °C |

| Savybės | Reikšmė |
|--|---|
| Sąlyginė oro drėgmė | 0 - 90 % |
| Garso slėgio lygis | 85 dB(A) |
| Valdymo terpė | Suslėgto oro kokybė pagal ISO8573-1:2010 [7:4:4] |
| Aplinkos temperatūra | -5 ... 50 °C |
| Maksimalus įtempimo momentas, vožtuvo montavimas | 1 Nm |
| Produkto svoris | 174 g |
| Elektrinis pajungimas | Plug pattern type C to EN 175301-803 su apsauginiu laidininku Pagal DIN EN 175301-803 |
| Montavimo tipas | Ant pajungimo pado |
| Pagalbinis oro valdymo portas 12 | Sujungimo plokštė dydis 18 mm, atitinka ISO 15407-1 |
| Pagalbinis valdymo oro portas 14 | Sujungimo plokštė dydis 18 mm, atitinka ISO 15407-1 |
| Valdomas išmetimo portas 82/84 | Standartiškai oro išmetimas ne per portą oro išmetimas per portą |
| Pneumatinis pajungimas, portas 1 | Sujungimo plokštė dydis 18 mm, atitinka ISO 15407-1 |
| Pneumatinis pajungimas, portas 2 | Sujungimo plokštė dydis 18 mm, atitinka ISO 15407-1 |
| Pneumatinis pajungimas, portas 3 | Sujungimo plokštė dydis 18 mm, atitinka ISO 15407-1 |
| Pneumatinis pajungimas, portas 4 | Sujungimo plokštė dydis 18 mm, atitinka ISO 15407-1 |
| Pneumatinis pajungimas, portas 5 | Sujungimo plokštė dydis 18 mm, atitinka ISO 15407-1 |
| Valdomas interfeisas | atitinka ISO 15218 |
| Informacija | atitinka RoHS |
| Material seals | HNBR NBR |
| Material housing | Padengtas aliuminiu |
| Material screws | Plienas Galvanizuota |