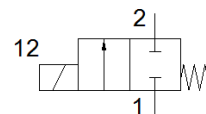
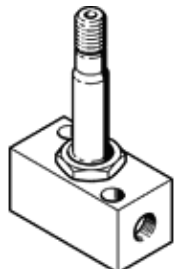


# Elektromagnetinis skirstytuvas MCH-2-1/8

Gaminio numeris: 546041  
Nebetiekiamas produktas

FESTO

Šio tipo gamyba nutraukiama. Tiekiamas iki 2018. Ieškote prekės alternatyvos kataloge



## Tech. Duomenys

Savybės	Reikšmė
Skirstytuvo funkcija	2/2 uždaras, vienos rėtės
Veikimo būdas	elektrinis
Plotis	32 mm
Standartinis nominalus srauto debitas	300 l/min
Darbinis slėgis	0 ... 7 bar
Konstrukcija	Mažytė vieta
Numetimo tipas	mechaninė spyruoklė
Apsaugos klasė	IP65
Nominalus dydis	4 mm
Sandarinio principas	švelnus
Montavimo pozicija	Bet koks
Rankinis valdymas	nėra
Valdymo tipas	tiesioginis
Srauto kryptis	reversuojamas
Išjungimo laikas	20 ms
Ijungimo laikas	18 ms
Darbinė terpė	Suslėgto oro kokybė pagal ISO8573-1:2010 [7::-]
Reikalavimai darbinei ir valdymo terpei	Galima naudoti oro tepimą (pradėjus tepti, tolimesniam darbui oro tepimas būtinas)
Atsparumo korozijai klasė CRC	2 - Moderate corrosion stress
Terpės temperatūra	-10 ... 60 °C
Aplinkos temperatūra	-5 ... 40 °C
Produkto svoris	335 g
Elektrinis pajungimas	Kištukas
Montavimo tipas	Su kiauryme
Pneumatinis pajungimas, portas 1	G1/8
Pneumatinis pajungimas, portas 2	G1/8
Informacija apie sandariklius	NBR
Informacija apie tvirtinimą	Aliuminis anoduotas