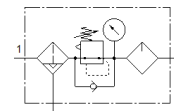


Oro paruošimo bloką kombinacija MSB4N-1/4:C3J2F3M1-WP

Gaminio numeris: 543555

FESTO

Susideda iš rankinio įjungimo vožtuvo, filtro regulatoriaus, paskirstymo modulio su slėgio jungikliu be indikacijos, tepalinės, elementų montavimui prie plokštės. Maksimalus slėgis 12 barų, 40 μm filtras, su manometru, užrakinama reguliavimo rankenėlė, plastikinė kolba su plastikine kolbos apsauga, automatinis kondensato išleidimas, srauto kryptis iš kairės į dešinę.



Tech. Duomenys

| Savybės | Reikšmė |
|-----------------------------------------|-------------------------------------------------------------------------------------------------------------|
| Dydis | 4 |
| Serijos | MS |
| Vykdyklio užraktas | Pasukama rankenėlė su integruotu užraktu |
| Montavimo pozicija | vertikalus +/- 5° |
| Filtravimo laipsnis | 40 μm |
| Kondensato drena | Pilnai automatizuota |
| Konstrukcija | Filtru regulatorius su manometru proporcinis standartinis lubrikantas |
| Valdiklio funkcija | Pastovus išėjimo slėgis su pirminiu slėgio kompensatoriumi su antriniu išmetimu su grįžtamu srautu |
| Taurės apsauga | Plastikinė apsauga |
| Manometras | su manometru |
| Darbinis slėgis | 2 ... 12 bar |
| Slėgio valdymo diapazonas | 1 ... 12 bar |
| Standartinis nominalus srauto debitas | 950 l/min |
| Darbinė terpė | Suslėgto oro kokybė pagal ISO8573-1:2010 [7:4:4] Inertinės dujos |
| Reikalavimai darbinei ir valdymo terpei | Galima naudoti oro tepimą (pradėjus tepti, tolimesniam darbui oro tepimas būtinas) |
| Atsparumo korozijai klasė CRC | 2 - Moderate corrosion stress |
| PWIS conformity | VDMA24364-B1/B2-L |
| Saugojimo temperatūra | -10 ... 60 °C |
| Food-safe | See Supplementary material information |
| Oro švarumo klasė išėjime | Suslėgto oro kokybė pagal ISO8573-1:2010 [7:4:-] |
| Terpės temperatūra | 5 ... 60 °C |
| Aplinkos temperatūra | 5 ... 60 °C |
| Produkto svoris | 1.700 g |
| Montavimo tipas | su priedais |
| Pneumatinis pajungimas, portas 1 | 1/4 NPT |
| Pneumatinis pajungimas, portas 2 | 1/4 NPT |
| Pneumatinis pajungimas, portas 3 | 1/4 NPT |
| Material housing | Padengtas aliuminiu |
| Material bowl | PC |