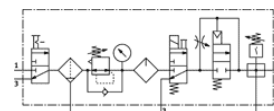
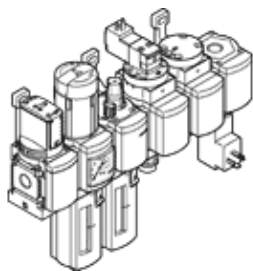


Oro paruošimo bloką kombinacija MSB6-1/2:C3J3M1D7A1F3-WP

Gaminio numeris: 542640

FESTO

Susideda iš rankinio įjungimo išjungimo vožtuvo, filtro/regulatoriaus, tepalinės, elektrinio įjungimo-išjungimo vožtuvo, pneumatinio švelnaus paleidimo vožtuvo, atšakos modulių su slėgio jungikliu bet be displejaus, tepalinės, montavimo padas maksimalaus išėjimo slėgis 9 bar, 5 μm filtras, su slėgio matuokliu, fiksuojama regulatoriaus rankena, rankiniu kondensato nusiurbimu, srauto kryptis iš kairės į dešinę.



Tech. Duomenys

| Savybės | Reikšmė |
|---|--|
| Dydis | 6 |
| Serijos | MS |
| Vykdyklio užraktas | Pasukama rankenėlė su užraktu Su priedais, užrakinamas |
| Montavimo pozicija | vertikalus +/- 5° |
| Filtravimo laipsnis | 5 μm |
| Kondensato drena | Rankinis pasukimas |
| Konstrukcija | Tvirtinimo elementas Paleidimo vožtuvas Slėgio jutiklis Įjungimo/išjungimo vožtuvas Filtrus regulatorius su manometru Standartinis tepalo išpurškėjas |
| Valdiklio funkcija | Pastovus išėjimo slėgis su pirminiu slėgio kompensatoriumi su antriniu išmetimu su grįžtamu srautu |
| Taurės apsauga | Plastikinė apsauga |
| Manometras | su manometru |
| Darbinis slėgis | 4,5 ... 10 bar |
| Slėgio valdymo diapazonas | 4 ... 9 bar |
| Standartinis nominalus srauto debitas | 2.100 l/min |
| Ritės charakteristikos duomenys | 24V DC: 2,5W |
| Darbinė terpė | Suslėgto oro kokybė pagal ISO8573-1:2010 [7:4:4] Inertinės dujos |
| Reikalavimai darbinei ir valdymo terpei | Galima naudoti oro tepimą (pradėjus tepti, tolimesniam darbui oro tepimas būtinas) |
| Atsparumo korozijai klasė CRC | 2 |
| Saugojimo temperatūra | -10 ... 60 °C |
| Oro švarumo klasė išėjime | Suslėgto oro kokybė pagal ISO8573-1:2010 [6:4:-] |
| Terpės temperatūra | -10 ... 50 °C |
| Aplinkos temperatūra | -10 ... 50 °C |
| Produkto svoris | 4.000 g |
| Montavimo tipas | su priedais |
| Pneumatinis pajungimas, portas 1 | G1/2 |
| Pneumatinis pajungimas, portas 2 | G1/2 |
| Pneumatinis pajungimas, portas 3 | G1/2 |
| Informacija apie tvirtinimą | Padengtas aliuminiu |
| Informacija apie kolbą | PC |