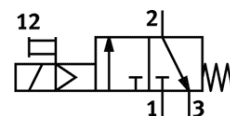


Paleidimo vožtuvas MS6-EE-1/4-10V24-Z

Gaminio numeris: 542585

FESTO

Elektrinis, oro srautas: iš dešinės į kairę.



Tech. Duomenys

Savybės	Reikšmė
Konstrukcija	Stūmoklio šliaužiklis
Veikimo būdas	elektrinis
Oro išmetimo funkcija	nedroselijuojantis
Rankinis valdymas	Stūmimas
Numetimo tipas	mechaninė spyruoklė
Valdymo tipas	valdoma
Skirstytuvo funkcija	3/2 uždaras, vienos ritės
Darbinis slėgis	4 ... 10 bar
C reikšmė	11 l/sbar
b reikšmė	0,5
Standartinis nominalus srauto debitas	2.600 l/min
Budėjimo ciklas	100%
Ritės charakteristikos duomenys	24V DC: 2,5W
Leistini įtampos svyravimai	+/- 10 %
Darbinė terpė	Suslėgto oro kokybė pagal ISO8573-1:2010 [7:4:4] Inertinės dujos
Reikalavimai darbinei ir valdymo terpei	Galima naudoti oro tepimą (pradėjus tepti, tolimesniam darbui oro tepimas būtinas)
Atsparumo korozijai klasė CRC	2
Informacija	atitinka RoHS
Terpės temperatūra	-10 ... 60 °C
Apsaugos klasė	IP65
Aplinkos temperatūra	-10 ... 50 °C
Leidimas	c UL us - Recognized (OL)
Montavimo tipas	Pasirenkamas Instaliavimas į liniją su priedais
Montavimo pozicija	Bet koks
Srauto kryptis	nereversuojamas
Produkto svoris	740 g
Pneumatinis pajungimas, portas 1	G1/4
Pneumatinis pajungimas, portas 2	G1/4
Pneumatinis pajungimas, portas 3	G1/2
Valdomas oro tiekimas	Vidinis
Elektrinis pajungimas	Kištukas Kubinės konstrukcijos Pagal DIN EN 175301-803 C forma
Informacija apie sandariklius	NBR
Informacija apie tvirtinimą	Padengtas aliuminiu