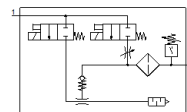


# Vakuomo generatorius OVEM-07-H-B-GO-CE-N-2P

Gaminio numeris: 540015

FESTO

Tiekimo/ vakuumo priegios su G- sriegiu, išėjimo prieiga su atviru slopintuvu.



## Tech. Duomenys

Savybės	Reikšmė
Nominalus dydis, Laval tūtelė	0,7 mm
Tinklelio matmuo	20 mm
Konstrukcija, slopintuvas	atidaryta
Montavimo pozicija	Bet koks
Išmetiklio charakteristikos	Gilus vakuumas Standartas
Filtravimo laipsnis	40 µm
Rankinis valdymas	Stūmimas Papildomai per operacinius mygtukus
Integruota funkcija	Inžektoriaus vožtuvas elektrinis Regulatorius Elektrinė įjungimo sklendė Filtras Air saving function, electrical Atbuliniai vožtuvai Atviras slopintuvas Vakuomo jungiklis
Konstrukcija	modulinis
Atsparumas trumpam jungimui	Taip
Matuotas kintamasis	Santykinis slėgis
Matavimo principas	Pjezo rezistorius
Komutavimo elemento funkcija	Normaliai uždaras kontaktas Normaliai atviras kontaktas
Perjungimo funkcija	Lango komparatorius Komparatoriaus slenksčio reikšmė
Skirstytuvo funkcija	uždaryta
Apsaugotas nuo poliariškumo pakeitimo	visoms elektrinėms jungtims
Standartinė prieiga	IEC 61131-2
Displėjaus tipas	4- raidinė skaitmeninė vieta LCD
Indikacijos diapazonas (bar)	-0,999 ... 0 bar
Rodytinų vienetų skaičius	bar
Histerzės reguliavimo diapazonas ( bar)	-0,9 ... 0 bar
Nustatymo pasirinkimai	Per displėjų ir mygtukus
Komutavimo pozicijos indikatorius	LCD
Darbo režimo displėjus	optinis
Slenksčio nustatymo diapazonas	-0,999 ... 0 bar
Darbinis slėgis	2 ... 8 bar
Nominalus slėgis maksimaliam vakuumui	4,1 bar
Maksimalus vakuumas	93 %
Nominalus darbinis slėgis	6 bar
Maksimalus siurbimo srautas atmosferinio slėgio atžvilgiu	16 l/min
Laikas pripildyti oru, esant nominaliam slėgiui	0,4 s

Savybės	Reikšmė
Nominalus DC įtampas lygis	20,4 ... 27,6 V
Budėjimo ciklas	100 %
Induktyvinė apsauginė grandinė	Pritaikytas MZ-, MY-, ME-ritėms
Izoliacinė įtampa	50 V
Tuščiosios veikos srovė	< 70 mA
Maksimali išėjimo srovė	100 mA
Liekamoji srovė	0,1 mA
Jungiklio išėjimas	2xPNP
Įtampas kritimas	≤ 1,5 V
Ritės charakteristikos duomenys	24 V DC: low-current phase 0.3 W, high-current phase 2.55 W
Atsparumas smūgiams	0,8 kV
Perkrovimo galimybė	Galimas
Užterštumo laipsnis	3
Leidimas	RCM Mark c UL us - Listed (OL)
KC mark	KC-EMV
CE ženklas (žr. deklaraciją)	atitinka EU-EMV reikalvumus
UKCA marking (see declaration of conformity)	To UK instructions for EMC
Darbinė terpė	Suslėgto oro kokybė pagal ISO8573-1:2010 [7:4:4]
Reikalavimai darbinei ir valdymo terpei	Negalima naudoti tepamo oro.
Atsparumo korozijai klasė CRC	2 - Moderate corrosion stress
PWIS conformity	VDMA24364 zone III
Terpės temperatūra	0 ... 50 °C
Sąlyginė oro drėgmė	5 - 85 %
Akustinis slėgis prie nominalaus darbinio slėgio	58 dB(A)
Apsaugos klasė	IP65
Saugumo klasė	III
Aplinkos temperatūra	0 ... 50 °C
Maksimalus užveržimo momentas	0,8 Nm su vidiniu sriegiu 2,5 Nm su kiauryme
Produkto svoris	335 g
Slėgio matavimo diapazonas	-1 ... 0 bar
Tikslumas, FS	3 %FS
Perjungimo taško atkuriamumas, FS	0,6 %
Įėjimo grandinės logika	PNP (teigiamas komutavimas)
Elektrinis pajungimas	5-poliai M12x1 Kištukas
Montavimo tipas	Su kiauryme su vidiniu sriegiu su priedais
Pneumatinis pajungimas, portas 1	G1/4
Pneumatinis pajungimas, portas 3	Integruotas slopintuvas
Vakuomo pajungimas	G1/4
Informacija	atitinka RoHS
Material seals	NBR
Material receiver nozzle	POM
Material filter	Sukabinimas PA Porėtas metalas
Material filter housing	PA - sustiprintas
Material housing	Padengtas aliuminiu PA - sustiprintas
Material adjusting screw	Plienas
Material silencer	Aliuminio liejinys PU puta
Material screws	Plienas
Material screen	PA
Material connector housing	Nickel-plated brass
Material electrical contact	Brass, gold-plated
Material pins	Plienas

Savybės	Reikšmė
Material transmitter nozzle	Aluminio liejinys
Material keypad	TPE-U
Material fitting	Anodised wrought aluminium alloy