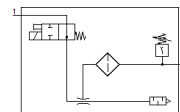
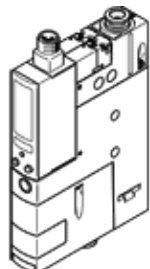


# Vakuomo generatorius OVEM-07-H-BN-QO-ON-N-2P

Gaminio numeris: 539987

FESTO

Oro/ vakuumo jungtis su QS colinėmis jungtimis, oro išmetimas su atviru slopintuvu



## Tech. Duomenys

Savybės	Reiškė
Nominalus dydis, Laval tūtelė	0,7 mm
Tinklelio matmuo	20 mm
Konstrukcija, slopintuvas	atidaryta
Montavimo pozicija	Bet koks
Išmetiklio charakteristikos	Gilus vakuumas Standartas
Filtravimo laipsnis	40 µm
Rankinis valdymas	Stūmimas Papildomai per operacinius mygtukus
Integruota funkcija	Elektrinė įjungimo sklendė Filtras Atviras slopintuvas Vakuomo jungiklis
Konstrukcija	modulinis
Atsparumas trumpam jungimui	Taip
Matuotas kintamasis	Santykinis slėgis
Matavimo principas	Pjezo rezistorius
Komutavimo elemento funkcija	Normaliai uždaras kontaktas Normaliai atviras kontaktas
Perjungimo funkcija	Lango komparatorius Komparatoriaus slenksčio reikšmė
Skirstytuvo funkcija	atidaryta
Apsaugotas nuo poliariškumo pakeitimo	visoms elektrinėms jungtims
Standartinė prieiga	IEC 61131-2
Displėjaus tipas	4- raidinė skaitmeninė vieta LCD
Indikacijos diapazonas	-29,5 ... 0 inchHg
Rodytinų vienetų skaičius	inchHg
Slenksčio nustatymo diapazonas	-0,999 ... 0 bar
Histerėzės reguliavimo diapazonas ( bar)	-0,9 ... 0 bar
Nustatymo pasirinkimai	Per displėjų ir mygtukus
Komutavimo pozicijos indikatorius	LCD
Darbo režimo displėjus	optinis
Darbinis slėgis	2 ... 8 bar
Nominalus slėgis maksimaliam vakuumui	4,1 bar
Maksimalus vakuumas	93 %
Nominalus darbinis slėgis	6 bar
Maksimalus siurbimo srautas atmosferinio slėgio atžvilgiu	16 l/min
Laikas pripildyti oru, esant nominaliam slėgiui	1,9 s
Nominalus DC įtampos lygis	20,4 ... 27,6 V
Budėjimo ciklas	100%
Induktyvinė apsauginė grandinė	Pritaikytas MZ-, MY-, ME-ritėms
Izoliacinė įtampa	50 V

Savybės	Reikšmė
Tuščiosios veikos srovė	< 70 mA
Maksimali išėjimo srovė	100 mA
Liekamoji srovė	0,1 mA
Jungiklio išėjimas	2xPNP
Įtampos kritimas	≤ 1,5 V
Ritės charakteristikos duomenys	24 V DC: low-current phase 0.3 W, high-current phase 2.55 W
Atsparumas smūgiams	0,8 kV
Perkrovimo galimybė	Galimas
Užterštumo laipsnis	3
Darbinė terpė	Suslėgto oro kokybė pagal ISO8573-1:2010 [7:4:4]
Reikalavimai darbinei ir valdymo terpei	Negalima naudoti tepamo oro.
CE ženklas (žr. deklaraciją)	atitinka EU-EMV reikalvimus
Atsparumo korozijai klasė CRC	2
Terpės temperatūra	0 ... 50 °C
Sąlyginė oro drėgmė	5 - 85 %
Akustinis slėgis prie nominalaus darbinio slėgio	58 dB(A)
Apsaugos klasė	IP65
Saugumo klasė	III
Aplinkos temperatūra	0 ... 50 °C
Leidimas	RCM Mark c UL us - Listed (OL)
Maksimalus užveržimo momentas	0,8 Nm su vidiniu sriegiu 2,5 Nm su kiauryme
Produkto svoris	322 g
Slėgio matavimo diapazonas	-1 ... 0 bar
Tikslumas, FS	3 %FS
Perjungimo taško atkuriamumas, FS	0,6 %
Įėjimo grandinės logika	PNP (teigiamas komutavimas)
Elektrinis pajungimas	Kištukas M12x1 5-poliai
Montavimo tipas	Su kiauryme su vidiniu sriegiu su priedais
Pneumatinis pajungimas, portas 1	QS-5/16
Pneumatinis pajungimas, portas 3	Integruotas slopintuvas
Vakuomo pajungimas	QS-5/16
Informacija	Turi PWIS medžiagų atitinka RoHS
Informacija apie sandariklius	NBR
Informacija apie medžiaga, kolektoriaus antgalis	POM
Informacija apie filtrą	Sukabinimas PA Porėtas metalas
Informacija apie medžiagas, filtro korpusas	PA - sustiprintas
Informacija apie tvirtinimą	Padengtas aliuminiu PA - sustiprintas
Informacija apie medžiaga, slopintuvas	Aliuminio liejinys PU puta
Varžto medžiagos duomenys	Plienas
Informacija apie peržiūros langą	PA
Medžiagos informacija, kištuko korpusas	Žalvaris Nikeliuota
Informacija apie medžiagas, įkišami kontaktai	Žalvaris Auksoota
Informacija apie medžiagas, kaiščiai	Plienas
Informacija apie medžiaga, antgalis	Aliuminio liejinys
Informacija apie medžiaga, klaviatūra	TPE-U
Informacija apie sujungimus	Nikeliuotas varis