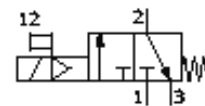


# Paleidimo vožtuvas MS6N-EE-1/4-V110-S-Z

Gaminio numeris: 538768

FESTO

Elektrinis, su slopintuvu, srauto kryptis: iš dešinės į kairę



## Tech. Duomenys

Savybės	Reikšmė
Oro išmetimo funkcija	nedroseliuojantis
Veikimo būdas	elektrinis
Montavimo pozicija	Bet koks
Rankinis valdymas	fiksavimas Stūmimas
Konstrukcija	Stūmoklio šliaužiklis
Numetimo tipas	mechaninė spyruoklė
Valdymo tipas	tiesioginis
Valdomas oro tiekimas	Vidinis
Srauto kryptis	nereversuojamas
Skirstytuvo funkcija	3/2 uždaras, vienos ritės
Komutavimo pozicijos indikatorius	su priedais
Darbinis slėgis	4 ... 10 bar
b reikšmė	0,5
C reikšmė	11 l/sbar
Standartinis nominalus srauto debitas	2.600 l/min
Ritės charakteristikos duomenys	110V AC
Darbinė terpė	Suslėgtas oras
Atsparumo korozijai klasė CRC	2
Aplinkos temperatūra	-10 ... 60 °C
Produkto svoris	0,816 g
Elektrinis pajungimas	Kištukas Kubinės konstrukcijos C forma pagal DIN 43650
Montavimo tipas	su priedais Pasirenkamas Instaliavimas į liniją
Pneumatinis pajungimas, portas 1	NPT1/4-18
Pneumatinis pajungimas, portas 2	NPT1/4-18
Pneumatinis pajungimas, portas 3	G1/2
Informacija	Be vario ir PTFE.
Informacija apie sandariklius	NBR
Informacija apie tvirtinimą	Padengtas aliuminiu