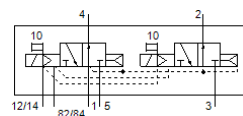


Elektromagnetinis skirstytuvas VMPA2-M1H-N-PI

Gaminio numeris: 537958

FESTO

Skirstytuvų salai MPA-S.



Tech. Duomenys

| Savybės | Reikšmė |
|--|--|
| Skirstytuvo funkcija | 2x3/2 atviras, vienos ritės |
| Veikimo būdas | elektrinis |
| Skirstytuvo dydis | 20 mm |
| Standartinis nominalus srauto debitas | 550 ... 600 l/min |
| Operating pressure MPa | 0,3 ... 1 MPa |
| Darbinis slėgis | 3 ... 10 bar |
| Konstrukcija | Stūmoklio šliaužiklis |
| Numetimo tipas | Oro spyruoklė |
| Leidimas | c UL us - Recognized (OL) |
| Apsaugos klasė | IP65 pagal IEC 60529 |
| Sandaravimo principas | švelnus |
| Montavimo pozicija | Bet koks |
| Rankinis valdymas | fiksavimas Stūmimas |
| Valdymo tipas | valdoma |
| Srauto kryptis | nereversuojamas |
| Overlap | Positive overlap |
| Signal status display | Taip |
| Pilot pressure MPa | 0,3 ... 0,8 MPa |
| Valdymo slėgis | 3 ... 8 bar |
| Tinkamumas vakuumui | Ne |
| Information on standard nominal flow rate | MPA-L: 600 l/min MPA-S: 550 l/min |
| Standartinis nominalus srauto greitis per QS-8 | 550 l/min |
| Standartinis nominalus srautas su QS-10 | 600 l/min |
| Išjungimo laikas | 28 ms |
| Ijungimo laikas | 8 ms |
| Didž.teigiamas testavimo impulsas prie loginio 0 | 400 μs |
| Didž.neigiamas testavimo impulsas prie loginio 1 | 900 μs |
| Leistini įtampos svyravimai | +/- 25 % |
| Darbinė terpė | Suslėgto oro kokybė pagal ISO8573-1:2010 [7:4:4] |
| Reikalavimai darbinei ir valdymo terpei | Galima naudoti oro tepimą (pradėjus tepti, tolimesniam darbui oro tepimas būtinas) |
| Atsparumas vibracijoms | Tinkamumo transportui patikra, 2 sunkumo lygio pagal FN 942017-4 ir EN 60068-2-6 |
| Atsparumas smūgiams | Shock test with severity level 2 in accordance with FN 942017-5 and EN 60068-2-27 |
| Atsparumo korozijai klasė CRC | 1 - Low corrosion stress |
| PWIS conformity | VDMA24364-B1/B2-L |
| Saugojimo temperatūra | -20 ... 40 °C |
| Terpės temperatūra | -5 ... 50 °C |
| Sąlyginė oro drėgmė | Max. 90% at 40°C |
| Aplinkos temperatūra | -5 ... 50 °C |

| Savybės | Reikšmė |
|--|---------------------|
| Maksimalus įtempimo momentas, vožtuvo montavimas | 0,65 Nm |
| Produkto svoris | 100 g |
| Montavimo tipas | Su kiauryme |
| Informacija | atitinka RoHS |
| Material seals | NBR |
| Material housing | Padengtas aliuminiu |