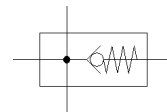


Paskirstymo modulis MS6N-FRM-1/4-I

Gaminio numeris: 536977

FESTO

Su integruota negrįžimo funkcija, srauto kryptis: iš kairės į dešinę



Tech. Duomenys

Savybės	Reikšmė
Montavimo pozicija	Bet koks
Konstrukcija	Tvirtinimo elementas su atbulinio vožtuvo funkcija
Darbinis slėgis	0 ... 20 bar
Srauto išėjimas pagrindine kryptimi 1->2	3.200 l/min
Srauto išėjimas viršuje	2.700 l/min
Srauto išėjimas apačioje	2.800 l/min
Nominalus AC įtampos lygis	0 ... 250 V
Nominalus DC įtampos lygis	0 ... 125 V
Darbinė terpė	Suslėgto oro kokybė pagal ISO8573-1:2010 [7:4:4] Inertinės dujos
Reikalavimai darbinei ir valdymo terpei	Galima naudoti oro tepimą (pradėjus tepti, tolimesniam darbui oro tepimas būtinas)
Atsparumo korozijai klasė CRC	2 - Moderate corrosion stress
PWIS conformity	VDMA24364-B1/B2-L
Saugojimo temperatūra	-10 ... 60 °C
Food-safe	See Supplementary material information
Terpės temperatūra	-10 ... 60 °C
Aplinkos temperatūra	-10 ... 60 °C
Produkto svoris	400 g
Pneumatinis pajungimas, portas 1	1/4 NPT
Pneumatinis pajungimas, portas 2	1/4 NPT
Pneumatinis pajungimas, portas 3	1/2 NPT
Pneumatinis pajungimas, portas 4	1/2 NPT
Informacija	atitinka RoHS
Material housing	Padengtas aliuminiu