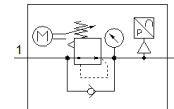
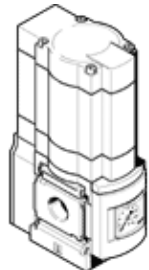


# Elektrinis slėgio reguliatorius MS6N-LRE-3/8-D7-PU

Gaminio numeris: 536552

FESTO

netiesioginio valdymo reguliatorius, darbinis slėgis iki 12 bar.  
Type to be discontinued. Available until 2023. See Support Portal for alternative products.



## Tech. Duomenys

| Savybės  | Reikšmė   |
|--|---|
| Dydis  | 6   |
| Serijos  | MS  |
| Montavimo pozicija   | Bet koks<br>Pageidautina vertikaliai  |
| Konstrukcija   | Elektriškai valdomas slėgio skirstytuvas  |
| Atsparumas trumpam jungimui  | visoms elektrinėms jungtims   |
| Valdiklio funkcija   | Pastovus išėjimo slėgis<br>su pirminių slėgio kompensatoriumi<br>su antriniu išmetimu |
| Manometras   | su manometru  |
| Operating pressure MPa   | 0,08 ... 2 MPa  |
| Darbinis slėgis  | 0,8 ... 20 bar  |
| Slėgio valdymo diapazonas  | 0,5 ... 12 bar  |
| Maksimali slėgio histerezė   | 0,25 bar  |
| Standartinis nominalus srauto debitas                              | 4.500 l/min   |
| Analoginis išėjimas  | 0 - 10 V  |
| Valdymo trukmė prie 25°C   | max. 90s  |
| Jėjimų tipas   | Pagal IEC 61131-2<br>Be elektrinės izoliacijos  |
| Nominali darbinė nuolatinė įtampa                                  | 24 V  |
| Srovės sunaudojimas prie nominalios darbinės įtampos               | max. 1 A  |
| Srovės suvartojimas  | Max 3.5 A at 24 V DC  |
| Valdymo trukmės/ intervalo santykis                                | 1:3   |
| Leistini įtampos svyravimai  | +/- 10 %  |
| CE ženklas (žr. deklaraciją)                                       | atitinka EU-EMV reikalvumus   |
| Darbinė terpė  | Suslėgto oro kokybė pagal ISO8573-1:2010 [7:4:4]<br>Inertinės dujos                   |
| Reikalavimai darbinei ir valdymo terpei                            | Galima naudoti oro tepimą (pradėjus tepti, tolimesniam darbui oro tepimas būtinas)    |
| Atsparumo korozijai klasė CRC                                      | 2 - Moderate corrosion stress   |
| PWIS conformity  | VDMA24364-B2-L  |
| Saugojimo temperatūra  | -10 ... 50 °C   |
| Food-safe  | See Supplementary material information  |
| Terpės temperatūra   | 0 ... 50 °C   |
| Apsaugos klasė   | IP65  |
| Aplinkos temperatūra   | 0 ... 50 °C   |
| Produkto svoris  | 1.280 g   |
| Analoginis išėjimas, absoliutus tikslumas esant temperatūrai 25° C | ± 3%  |
| Kabelio sąsaja   | Išėjimas: m12x1 - kištukas, 5 - polis<br>Išėjimas: M8x1-kištukas, 3-polis             |
| Montavimo tipas  | Instaliavimas į liniją<br>su priedais   |

| Savybės                          | Reikšmė             |
|----------------------------------|---------------------|
|                                  | Pasirenkamas        |
| Pneumatinis pajungimas, portas 1 | 3/8 NPT             |
| Pneumatinis pajungimas, portas 2 | 3/8 NPT             |
| Material seals                   | NBR                 |
| Material housing                 | Padengtas aliuminiu |
| Material membrane                | NBR                 |