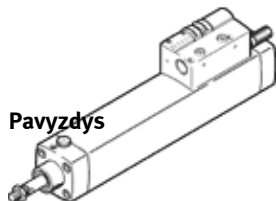
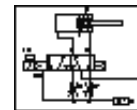


Cilindro-skirstytuvo kombinacija DNCV-63- -PPV-A-5/2LAD

Gaminio numeris: 536431

FESTO

Su diagnostiniu moduliu.
Nebegaminamas. Tiekiamas iki 2010.



Pavyzdys

Tech. Duomenys

| Savybės | Reikšmė |
|--|--|
| Eiga | 85 ... 500 mm |
| Stūmoklio diametras | 63 mm |
| Paremtas standartu | ISO 15552 (taip pat VDMA 24652, ISO 6431, NF E49 003.1, UNI 10290) |
| Dempferiavimas | PPV: reguliuojamas pneumatinis amortizavimas iš abiejų pusių |
| Montavimo pozicija | Bet koks |
| Rankinis valdymas | fiksavimas |
| Pozicijos atpažinimas | priartėjimo jutikliams |
| Darbinis slėgis | 3 ... 8 bar |
| Nominalus DC įtampos lygis | 24 V |
| Darbo režimas | dvipusio veikimo |
| Ritės charakteristikos duomenys | 24 V DC: žemos srovės fazė: 0,5 W, aukštos srovės fazė: 1,23 W |
| Darbinė terpė | Išfiltruotas, nesuteptas suslėgtas oras, filtravimo laipsnis 40 μm Išfiltruotas, suteptas suslėgtas oras, filtravimo laipsnis 40 μm |
| CE ženklas (žr. deklaraciją) | atitinka EU-EMV reikalvims |
| Atsparumo korozijai klasė CRC | 2 |
| Apsaugos klasė | IP65 |
| Aplinkos temperatūra | -5 ... 50 °C |
| Leidimas | C-Tick |
| Dempferiavimo ilgis | 22 mm |
| Teorinė jėga prie 6 bar, grįžtant | 1.682 N |
| Teorinė jėga prie 6 bar, išstumiant | 1.870 N |
| Judanti masė | 663 g |
| Papildomas svoris 10mm ilgiui | 88 g |
| Pagrindinis svoris 0 mm eigai | 2.620 g |
| Papildomas masės faktorius 10 mm koto ilgiui | 25 g |
| Elektrinis pajungimas | 8-poliai M12x1 Kištukas apvalios konstrukcijos |
| Pneumatinis pajungimas, portas 1 | QS-10 |
| Pneumatinis pajungimas, portas 3 | Integruotas slopintuvas |
| Pneumatinis pajungimas, portas 5 | Integruotas slopintuvas |
| Informacija apie uždengimą | Aliuminio liejinys anoduotas |
| Informacija apie sandariklius | NBR TPE-U(PU) |
| Informacija apie tvirtinimą | Aliuminio liejinys lygiai anoduotas |
| Informacija apie stūmoklio kotą | aukštai legiruotas plienas |