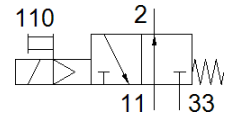
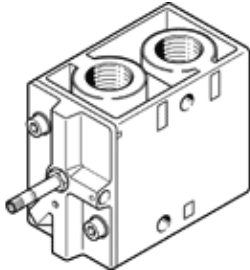


Elektromagnetinis skirstytuvas MOFH-3-3/4-EX

Gaminio numeris: 536192

FESTO

Su rankiniu valdymu, be elektromagnetinės ritės ir lizdo (užsakomi atskirai).



Tech. Duomenys

| Savybės | Reikšmė |
|--|--|
| Skirstytuvo funkcija | 3/2 atviras, vienos ritės |
| Veikimo būdas | elektrinis |
| Plotis | 68 mm |
| Standartinis nominalus srauto debitas | 7.500 l/min |
| Operating pressure MPa | 0,2 ... 0,8 MPa |
| Darbinis slėgis | 2 ... 8 bar |
| Konstrukcija | Mažytė vieta |
| Numetimo tipas | mechaninė spyruoklė |
| CE ženklas (žr. deklaraciją) | atitinka EU-Ex apsaugos reikalavimus (ATEX) |
| Ex- apsaugos reikalavimai ne ES šalims | EPL Db (GB) EPL Gb (GB) |
| UKCA marking (see declaration of conformity) | To UK EX instructions |
| ATEX kategorijos dujos | II 2G |
| ATEX kategorijos dulės | II 2D |
| Dujų rūšis apsaugai nuo sproginimo | Ex h IIC T4 Gb |
| Dulkių rūšis apsaugai nuo sproginimo | Ex h IIIC T130°C Db |
| Nesprogi aplinkos temperatūra | -5 °C ≤ Ta ≤ +40°C |
| Apsaugos klasė | IP65 |
| Nominalus dydis | 19 mm |
| Oro išmetimo funkcija | droseliuojamas |
| Sandarinio principas | švelnus |
| Montavimo pozicija | Bet koks |
| Rankinis valdymas | fiksavimas |
| Valdymo tipas | valdoma |
| Valdomas oro tiekimas | Vidinis |
| Srauto kryptis | nereversuojamas |
| Overlap | Underlap |
| Išjungimo laikas | 29 ms |
| Ijungimo laikas | 40 ms |
| Didž.teigiamas testavimo impulsas prie loginio 0 | 2.200 μs |
| Ritės charakteristikos duomenys | See solenoid coil, to be ordered separately |
| Darbinė terpė | Suslėgto oro kokybė pagal ISO8573-1:2010 [7:4:4] |
| Reikalavimai darbinei ir valdymo terpei | Galima naudoti oro tepimą (pradėjus tepti, tolimesniam darbui oro tepimas būtinas) |
| Atsparumo korozijai klasė CRC | 1 - Low corrosion stress |
| PWIS conformity | VDMA24364-B1/B2-L |
| Saugojimo temperatūra | -20 ... 60 °C |
| Terpės temperatūra | -5 ... 40 °C |
| Aplinkos temperatūra | -5 ... 40 °C |
| Produkto svoris | 1.260 g |
| Elektrinis pajungimas | Per F ritę, turi būti atskirai sutvarkyta |
| Montavimo tipas | Su kiauryme |
| Prapučiamos tūtos jungtis | M5 |

| Savybės | Reikšmė |
|----------------------------------|---------------------|
| Valdomas išmetimo portas 82 | M5 |
| Pneumatinis pajungimas, portas 1 | G3/4 |
| Pneumatinė jungtis, 11 | G3/4 |
| Pneumatinis pajungimas, portas 2 | G3/4 |
| Pneumatinis pajungimas, portas 3 | G3/4 |
| Pneumatinė jungtis, 33 | G3/4 |
| Informacija | atitinka RoHS |
| Material seals | NBR |
| Material housing | Padengtas aliuminiu |