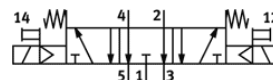


Elektromagnetinis skirstytuvas MFH-5/3E-D-2-C-EX

Gaminio numeris: 535976

FESTO

Su rankiniu valdymu, be elektromagnetinės ritės ir lizdo (užsakomi atskirai).



Tech. Duomenys

| Savybės | Reikšmė |
|--|--|
| Skirstytuvo funkcija | 5/3 vidurinėje padėtyje nuorientas |
| Veikimo būdas | elektrinis |
| Plotis | 54 mm |
| Standartinis nominalus srauto debitas | 2.300 l/min |
| Operating pressure MPa | 0,3 ... 1 MPa |
| Darbinis slėgis | 3 ... 10 bar |
| Konstrukcija | Stūmoklio šliaužiklis |
| Numetimo tipas | mechaninė spyruoklė |
| CE ženklas (žr. deklaraciją) | atitinka EU-Ex apsaugos reikalavimus (ATEX) |
| UKCA marking (see declaration of conformity) | To UK EX instructions |
| ATEX kategorijos dujos | II 2G |
| ATEX kategorijos dulkės | II 2D |
| Dujų rūšis apsaugai nuo sproginimo | Ex h IIC T4 Gb |
| Dulkių rūšis apsaugai nuo sproginimo | Ex h IIIC T105°C Db |
| Nesprogi aplinkos temperatūra | -5°C ≤ Ta ≤ +40°C |
| Ex- apsaugos reikalavimai ne ES šalims | EPL Db (GB) EPL Gb (GB) |
| Apsaugos klasė | IP65 |
| Nominalus dydis | 11,5 mm |
| Tinklelio matmuo | 56 mm |
| Oro išmetimo funkcija | droselijuojamas |
| Sandarinio principas | švelnus |
| Montavimo pozicija | Bet koks |
| Atitinka standartus | ISO 5599-1 |
| Rankinis valdymas | su priedais, fiksacija Stūmimas |
| ISO Kodas | 257 |
| Valdymo tipas | valdoma |
| Valdomas oro tiekimas | Vidinis |
| Srauto kryptis | nereversuojamas |
| Overlap | Positive overlap |
| Išjungimo laikas | 67 ms |
| Ijungimo laikas | 35 ms |
| Didž.teigiamas testavimo impulsas prie loginio 0 | 2.200 μs |
| Didž.neigiamas testavimo impulsas prie loginio 1 | 3.700 μs |
| Darbinė terpė | Suslėgto oro kokybė pagal ISO8573-1:2010 [7:4:4] |
| Reikalavimai darbinei ir valdymo terpei | Galima naudoti oro tepimą (pradėjus tepti, tolimesniam darbui oro tepimas būtinas) |
| Atsparumas vibracijoms | Transport application test with severity level 1 as per FN 942017-4 and EN 60068-2-6 |
| Atsparumas smūgiams | Shock test with severity level 2 in accordance with FN 942017-5 and EN 60068-2-27 |
| PWIS conformity | VDMA24364-B1/B2-L |

| Savybės | Reikšmė |
|----------------------------------|--|
| Terpės temperatūra | -10 ... 60 °C |
| Garso slėgio lygis | 85 dB(A) |
| Aplinkos temperatūra | -5 ... 40 °C |
| Produkto svoris | 820 g |
| Elektrinis pajungimas | Per F ritę, turi būti atskirai sutvarkyta |
| Montavimo tipas | Ant pajungimo pado Su kiauryme ir sraigtu |
| Valdomas išmetimo portas 82 | M5 |
| Valdomas išmetimo portas 84 | M5 |
| Pneumatinis pajungimas, portas 1 | Pajungimo plokštė pagal ISO 5599-1, dydis 2 |
| Pneumatinis pajungimas, portas 2 | Pajungimo plokštė pagal ISO 5599-1, dydis 2 |
| Pneumatinis pajungimas, portas 3 | Pajungimo plokštė pagal ISO 5599-1, dydis 2 |
| Pneumatinis pajungimas, portas 4 | Pajungimo plokštė pagal ISO 5599-1, dydis 2 |
| Pneumatinis pajungimas, portas 5 | Pajungimo plokštė pagal ISO 5599-1, dydis 2 |
| Informacija | atitinka RoHS |
| Material seals | HNBR NBR |
| Material housing | Padengtas aliuminiu |