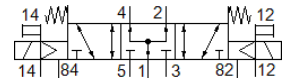
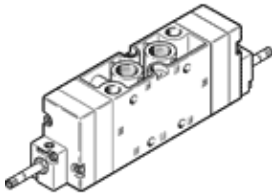


# Elektromagnetinis skirstytuvas MFH-5/3B-3/8-S-B-EX

Gaminio numeris: 535953

FESTO

Su rankiniu valdymu, be elektromagnetinės ritės ir lizdo (užsakomi atskirai).



## Tech. Duomenys

Savybės	Reikšmė
Skirstytuvo funkcija	5/3 vidurinėje padėtyje po slėgiu
Veikimo būdas	elektrinis
Plotis	40 mm
Standartinis nominalus srauto debitas	2.600 l/min
Operating pressure MPa	-0,09 ... 1 MPa
Darbinis slėgis	-0,9 ... 10 bar
Konstrukcija	Stūmoklio šliaužiklis
Numetimo tipas	mechaninė spyruoklė
CE ženklas (žr. deklaraciją)	atitinka EU-Ex apsaugos reikalavimus (ATEX)
Ex- apsaugos reikalavimai ne ES šalims	EPL Db (GB) EPL Gb (GB)
UKCA marking (see declaration of conformity)	To UK EX instructions
ATEX kategorijos dujos	II 2G
ATEX kategorijos dulkės	II 2D
Dujų rūšis apsaugai nuo sprogimo	Ex h IIC T4 Gb
Dulkių rūšis apsaugai nuo sprogimo	Ex h IIIC T130°C Db
Nesprogi aplinkos temperatūra	-5 °C ≤ Ta ≤ +40°C
Apsaugos klasė	IP65
Nominalus dydis	12 mm
Tinklelio matmuo	41 mm
Oro išmetimo funkcija	droselijuojamas
Sandarinimo principas	švelnus
Montavimo pozicija	Bet koks
Rankinis valdymas	Stūmimas
Valdymo tipas	valdoma
Valdomas oro tiekimas	išorinis
Srauto kryptis	reversuojamas
Overlap	Positive overlap
Pilot pressure MPa	0,3 ... 1 MPa
Valdymo slėgis	3 ... 10 bar
Maksimalus perjungimo dažnis	3 Hz
Išjungimo laikas	118 ms
Ijungimo laikas	25 ms
Reversavimo laikas	78 ms
Didž.teigiamas testavimo impulsas prie loginio 0	2.200 μs
Didž.neigiamas testavimo impulsas prie loginio 1	3.700 μs
Darbinė terpė	Suslėgto oro kokybė pagal ISO8573-1:2010 [7:4:4]
Reikalavimai darbinei ir valdymo terpei	Galima naudoti oro tepimą (pradėjus tepti, tolimesniam darbui oro tepimas būtinas)
Atsparumo korozijai klasė CRC	1 - Low corrosion stress
PWIS conformity	VDMA24364-B1/B2-L
Saugojimo temperatūra	-40 ... 60 °C
Terpės temperatūra	-5 ... 40 °C

Savybės	Reikšmė
Valdymo terpė	Suslėgto oro kokybė pagal ISO8573-1:2010 [7:4:4]
Aplinkos temperatūra	-5 ... 40 °C
Produkto svoris	780 g
Elektrinis pajungimas	Per F ritę, turi būti atskirai sutvarkyta
Montavimo tipas	Su kiauryme
Valdomas išmetimo portas 82	M5
Valdomas išmetimo portas 84	M5
Valdomas oro portas 12	G1/8
Valdomas oro portas 14	G1/8
Pneumatinis pajungimas, portas 1	G3/8
Pneumatinis pajungimas, portas 2	G3/8
Pneumatinis pajungimas, portas 3	G3/8
Pneumatinis pajungimas, portas 4	G3/8
Pneumatinis pajungimas, portas 5	G3/8
Informacija	atitinka RoHS
Material seals	NBR
Material housing	Padengtas aliuminiu