

Elektromagnetinis skirstytuvas MFH-5/3E-3/8-S-B-EX

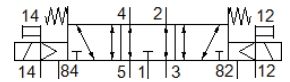
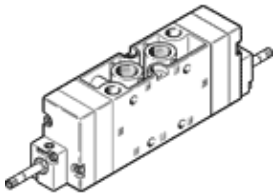
FESTO

Gaminio numeris: 535947

Classic - nicht für Neukonstruktionen verwenden

Su rankiniu valdymu, be elektromagnetinės ritės ir lizdo (užsakomi atskirai).

Modern alternatives can be found by entering the first four characters of the type code in the search field.



Tech. Duomenys

| Savybės | Reikšmė |
|--|--|
| Skirstytuvo funkcija | 5/3 vidurinėje padėtyje nuorientas |
| Veikimo būdas | elektrinis |
| Plotis | 40 mm |
| Standartinis nominalus srauto debitas | 2.200 l/min |
| Operating pressure MPa | -0,09 ... 1 MPa |
| Darbinis slėgis | -0,9 ... 10 bar |
| Konstrukcija | Stūmoklio šliaužiklis |
| Numetimo tipas | mechaninė spyruoklė |
| CE ženklas (žr. deklaraciją) | atitinka EU-Ex apsaugos reikalavimus (ATEX) |
| Ex- apsaugos reikalavimai ne ES šalims | EPL Db (GB) EPL Gb (GB) |
| UKCA marking (see declaration of conformity) | To UK EX instructions |
| ATEX kategorijos dujos | II 2G |
| ATEX kategorijos dulės | II 2D |
| Dujų rūšis apsaugai nuo sprogo | Ex h IIC T4 Gb |
| Dulkių rūšis apsaugai nuo sprogo | Ex h IIIC T130°C Db |
| Nesprogi aplinkos temperatūra | -5°C ≤ Ta ≤ +40°C |
| Apsaugos klasė | IP65 |
| Nominalus dydis | 12 mm |
| Tinklelio matmuo | 41 mm |
| Oro išmetimo funkcija | droselijuojamas |
| Sandarinio principas | švelnus |
| Montavimo pozicija | Bet koks |
| Rankinis valdymas | Stūmimas |
| Valdymo tipas | valdoma |
| Valdomas oro tiekimas | išorinis |
| Srauto kryptis | reversuojamas |
| Overlap | Positive overlap |
| Pilot pressure MPa | 0,3 ... 1 MPa |
| Valdymo slėgis | 3 ... 10 bar |
| Maksimalus perjungimo dažnis | 3 Hz |
| Išjungimo laikas | 114 ms |
| Ijungimo laikas | 26 ms |
| Reversavimo laikas | 83 ms |
| Didž.teigiamas testavimo impulsas prie loginio 0 | 2.200 μs |
| Didž.neigiamas testavimo impulsas prie loginio 1 | 3.700 μs |
| Darbinė terpė | Suslėgto oro kokybė pagal ISO8573-1:2010 [7:4:4] |
| Reikalavimai darbinei ir valdymo terpei | Galima naudoti oro tepimą (pradėjus tepti, tolimesniam darbui oro tepimas būtinas) |
| Atsparumo korozijai klasė CRC | 1 - Low corrosion stress |
| PWIS conformity | VDMA24364-B1/B2-L |

| Savybės | Reikšmė |
|----------------------------------|--|
| Saugojimo temperatūra | -40 ... 60 °C |
| Terpės temperatūra | -5 ... 40 °C |
| Valdymo terpė | Suslėgto oro kokybė pagal ISO8573-1:2010 [7:4:4] |
| Aplinkos temperatūra | -5 ... 40 °C |
| Produkto svoris | 780 g |
| Elektrinis pajungimas | Per F ritę, turi būti atskirai sutvarkyta |
| Montavimo tipas | Su kiauryme |
| Valdomas išmetimo portas 82 | M5 |
| Valdomas išmetimo portas 84 | M5 |
| Valdomas oro portas 12 | G1/8 |
| Valdomas oro portas 14 | G1/8 |
| Pneumatinis pajungimas, portas 1 | G3/8 |
| Pneumatinis pajungimas, portas 2 | G3/8 |
| Pneumatinis pajungimas, portas 3 | G3/8 |
| Pneumatinis pajungimas, portas 4 | G3/8 |
| Pneumatinis pajungimas, portas 5 | G3/8 |
| Informacija | atitinka RoHS |
| Material seals | NBR |
| Material housing | Padengtas aliuminiu |