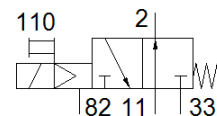
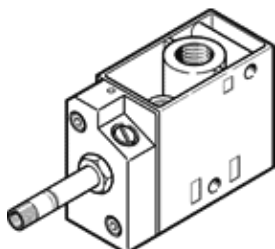


Elektromagnetinis skirstytuvas MOFH-3-1/8-EX

Gaminio numeris: 535903

FESTO

Su rankiniu valdymu, be elektromagnetinės ritės ir lizdo (užsakomi atskirai).



Tech. Duomenys

Savybės	Reikšmė
Skirstytuvo funkcija	3/2 atviras, vienos ritės
Veikimo būdas	elektrinis
Plotis	26 mm
Standartinis nominalus srauto debitas	500 l/min
Operating pressure MPa	0,15 ... 0,8 MPa
Darbinis slėgis	1,5 ... 8 bar
Konstrukcija	Mažytė vieta
Numetimo tipas	mechaninė spyruoklė
CE ženklas (žr. deklaraciją)	atitinka EU-Ex apsaugos reikalavimus (ATEX)
Ex- apsaugos reikalavimai ne ES šalims	EPL Db (GB) EPL Gb (GB)
UKCA marking (see declaration of conformity)	To UK EX instructions
ATEX kategorijos dujos	II 2G
ATEX kategorijos dulės	II 2D
Dujų rūšis apsaugai nuo sproginio	Ex h IIC T4 Gb
Dulkių rūšis apsaugai nuo sproginio	Ex h IIIC T130°C Db
Nesprogi aplinkos temperatūra	-5 °C ≤ Ta ≤ +40 °C
Apsaugos klasė	IP65
Nominalus dydis	5 mm
Tinklelio matmuo	27 mm
Oro išmetimo funkcija	droseliuojamas
Sandarinio principas	švelnus
Montavimo pozicija	Bet koks
Rankinis valdymas	fiksavimas
Valdymo tipas	valdoma
Srauto kryptis	nereversuojamas
Overlap	Underlap
Išjungimo laikas	29 ms
Ijungimo laikas	9 ms
Didž.teigiamas testavimo impulsas prie loginio 0	2.200 μs
Didž.neigiamas testavimo impulsas prie loginio 1	3.700 μs
Ritės charakteristikos duomenys	See solenoid coil, to be ordered separately
Darbinė terpė	Suslėgto oro kokybė pagal ISO8573-1:2010 [7:4:4]
Reikalavimai darbinei ir valdymo terpei	Galima naudoti oro tepimą (pradėjus tepti, tolimesniam darbui oro tepimas būtinas)
Atsparumo korozijai klasė CRC	1 - Low corrosion stress
PWIS conformity	VDMA24364-B1/B2-L
Saugojimo temperatūra	-20 ... 60 °C
Terpės temperatūra	-5 ... 40 °C
Aplinkos temperatūra	-5 ... 40 °C
Produkto svoris	240 g
Elektrinis pajungimas	Per F ritę, turi būti atskirai sutvarkyta
Montavimo tipas	prie kolektorinės plokštės

Savybės	Reikšmė
	Su kiauryme Pasirenkamas
Prapučiamos tūtos jungtis	M5
Valdomas išmetimo portas 82	M5
Pneumatinis pajungimas, portas 1	G1/8
Pneumatinė jungtis, 11	G1/8
Pneumatinis pajungimas, portas 2	G1/8
Pneumatinis pajungimas, portas 3	G1/8
Pneumatinė jungtis, 33	G1/8
Informacija	atitinka RoHS
Material seals	NBR
Material housing	Padengtas aliuminiu