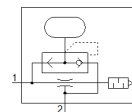


Vakuomo generatorius VN-07-L-T3-PQ2-VQ2-R01-A

Gaminio numeris: 532629

FESTO

Su pulsiniu išmetimu. Standartinis, didelis išsiurbimo lygis, plotis 14 mm, T formos su prijungimo jungtimi ir atviru duslintuvu.



Tech. Duomenys

| Savybės | Reikšmė |
|---|--|
| Nominalus dydis, Laval tūtelė | 0,7 mm |
| Tinklelio matmuo | 14 mm |
| Konstrukcija, slopintuvas | atidaryta |
| Montavimo pozicija | Bet koks |
| Išmetiklio charakteristikos | Standartas Didelis siurbimo srautas |
| Integruota funkcija | Pneumatinis impulsinis skirstytuvas Atviras slopintuvas |
| Konstrukcija | T- forma |
| Nominalus slėgis maksimaliam prisiurbimui | 4 bar |
| Darbinis slėgis | 1 ... 8 bar |
| Nominalus darbinis slėgis | 6 bar |
| Maksimalus siurbimo srautas atmosferinio slėgio atžvilgiu | 30,9 l/min |
| Laikas pripildyti oru, esant nominaliam slėgiui | 0,79 s |
| Darbinė terpė | Suslėgto oro kokybė pagal ISO8573-1:2010 [7:4:4] |
| Reikalavimai darbinei ir valdymo terpei | Negalima naudoti tepamo oro. |
| Atsparumo korozijai klasė CRC | 1 - Low corrosion stress |
| PWIS conformity | VDMA24364-B1/B2-L |
| Terpės temperatūra | 0 ... 60 °C |
| Valymo rekomendacija | Muilo putas |
| Akustinis slėgis prie nominalaus darbinio slėgio | 64 dB(A) |
| Aplinkos temperatūra | 0 ... 60 °C |
| Maksimalus priveržimo momentas | 0,5 Nm |
| Produkto svoris | 50 g |
| Montavimo tipas | Su kiauryme su bėgeliu su priedais |
| Pneumatinis pajungimas, portas 1 | QS-6 |
| Pneumatinis pajungimas, portas 3 | Atviras slopintuvas |
| Vakuomo pajungimas | QS-6 |
| Material of connecting thread | aliuminio lydinys, anoduotas |
| Informacija | atitinka RoHS |
| Material seals | NBR |
| Material receiver nozzle | POM |
| Material housing | PA - sustiprintas POM- sustiprinta |
| Material silencer | PE |
| Material screws | Plienas |
| Material transmitter nozzle | Aliuminio liejinys |
| Material fitting | Žalvaris Nikeliuota |