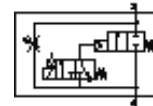


# Slėgio sudarymo vožtuvas MS6N-DE-1/4-V230-Z

Gaminio numeris: 532050

FESTO

Elektrinis, laipsniškam slėgio nustatymui, oro srauto kryptis: iš dešinės į kairę.



## Tech. Duomenys

Savybės	Reikšmė
Veikimo būdas	elektrinis
Montavimo pozicija	Bet koks
Rankinis valdymas	fiksavimas Stūmimas
Konstrukcija	Stūmoklio vieta
Numetimo tipas	mechaninė spyruoklė
Valdymo tipas	valdoma
Valdomas oro tiekimas	Vidinis
Srauto kryptis	nereversuojamas
Skirstytuvo funkcija	2/2
Komutavimo pozicijos indikatorius	su priedais
Darbinis slėgis	4 ... 18 bar
b reikšmė	0,54
C reikšmė	11,22 l/sbar
Standartinis nominalus srauto debitas	2.700 l/min
Budėjimo ciklas	100 %
Ritės charakteristikos duomenys	230 V AC: 50/60 Hz, pick-up power 3 VA, holding power 2.4 VA
Leidimas	c UL - Recognized (OL)
Darbinė terpė	Suslėgto oro kokybė pagal ISO8573-1:2010 [7:4:4] Inertinės dujos
Reikalavimai darbinei ir valdymo terpei	Galima naudoti oro tepimą (pradėjus tepti, tolimesniam darbui oro tepimas būtinas)
Atsparumo korozijai klasė CRC	2 - Moderate corrosion stress
PWIS conformity	VDMA24364-B2-L
Food-safe	See Supplementary material information
Terpės temperatūra	-10 ... 60 °C
Apsaugos klasė	IP65
Aplinkos temperatūra	-10 ... 60 °C
Produkto svoris	680 g
Elektrinis pajungimas	Plug pattern type C to EN 175301-803 Kištukas Pagal DIN EN 175301-803 Kubinės konstrukcijos
Signal status display	su priedais
Montavimo tipas	Instaliavimas į liniją su priedais Pasirenkamas
Pneumatinis pajungimas, portas 1	1/4 NPT
Pneumatinis pajungimas, portas 2	1/4 NPT
Informacija	atitinka RoHS
Material seals	NBR
Material housing	Padengtas aliuminiu