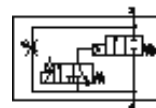
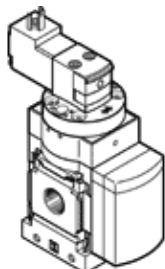


# Slėgio sudarymo vožtuvas MS4N-DE-1/8-V230-Z

Gaminio numeris: 532010

FESTO

Elektrinis, laipsniškam slėgio nustatymui, oro srauto kryptis: iš dešinės į kairę.



## Tech. Duomenys

Savybės	Reikšmė
Oro išmetimo funkcija	droseliuojamas
Veikimo būdas	elektrinis
Montavimo pozicija	Bet koks
Rankinis valdymas	fiksavimas Stūmimas
Konstrukcija	Stūmoklio vieta
Numetimo tipas	mechaninė spyruoklė
Valdymo tipas	valdoma
Valdomas oro tiekimas	išorinis
Srauto kryptis	nereversuojamas
Skirstytuvo funkcija	2/2
Komutavimo pozicijos indikatorius	su priedais
Darbinis slėgis	4 ... 14 bar
b reikšmė	0,5
C reikšmė	4,6 l/sbar
Standartinis nominalus srauto debitas	1.000 l/min
Ritės charakteristikos duomenys	230V AC
Atsparumo korozijai klasė CRC	2
Terpės temperatūra	-10 ... 60 °C
Aplinkos temperatūra	-10 ... 60 °C
Produkto svoris	263 g
Elektrinis pajungimas	C forma
Montavimo tipas	su priedais Pasirenkamas Instaliavimas į liniją
Pneumatinis pajungimas, portas 1	NPT1/8-27
Pneumatinis pajungimas, portas 2	NPT1/8-27
Informacija	Be vario ir PTFE.
Informacija apie sandariklius	NBR
Informacija apie tvirtinimą	Padengtas aliuminiu