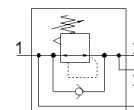
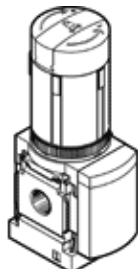


# Slėgio reguliatorius MS6-LRB-1/2-D6-VS-AS-Z

Gaminio numeris: 530331

FESTO

Kolektoriaus montavimui, 7 barų maksimalus išėjimo slėgis, be manometro, rakinama reguliatoriaus rankenėle, P2 pajungimas iš priekio.



## Tech. Duomenys

Savybės	Reikšmė
Dydis	6
Serijos	MS
Vykdiklio užraktas	Pasukama rankenėlė su užraktu Su priedais, užrakinamas
Montavimo pozicija	Bet koks
Konstrukcija	tiesiogiai valdomas diafragmos reguliatorius su uždaru suslėgto oro padavimu
Valdiklio funkcija	Pastovus išėjimo slėgis su pirminiu slėgio kompensatoriumi su antriniu išmetimu
Darbinis slėgis	0,8 ... 20 bar
Slėgio valdymo diapazonas	0,3 ... 7 bar
Maksimali slėgio histerezė	0,25 bar
Standartinis nominalus srauto debitas	6.300 l/min
Darbinė terpė	Suslėgto oro kokybė pagal ISO8573-1:2010 [7:4:4] Inertinės dujos
Reikalavimai darbinei ir valdymo terpei	Galima naudoti oro tepimą (pradėjus tepti, tolimesniam darbui oro tepimas būtinas)
Atsparumo korozijai klasė CRC	2
Saugojimo temperatūra	-10 ... 60 °C
Terpės temperatūra	-10 ... 60 °C
Aplinkos temperatūra	-10 ... 60 °C
Produkto svoris	747 g
Montavimo tipas	Pasirenkamas Instaliavimas į priekinę panelę Instaliavimas į liniją su priedais
Pneumatinis pajungimas, portas 1	G1/2
Pneumatinis pajungimas, portas 2	G1/2
Informacija	Be vario ir PTFE. atitinka RoHS
Informacija apie valdymo panelę	POM PA
Informacija apie sandariklius	NBR
Informacija apie tvirtinimą	Padengtas aliuminiu
Informacija apie membraną	NBR