

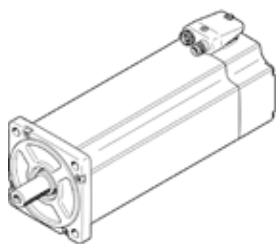
# Servovariklis EMME-AS-100-M-HS-AMXB

Gaminio numeris: 4267601

Nebetiekiamas produktas

[Be reduktoriaus su stabdžiu.](#)

FESTO



## Tech. Duomenys

Savybės	Reikšmė
Aplinkos temperatūra	-10 ... 40 °C
Saugojimo temperatūra	-20 ... 70 °C
Sąlyginė oro drėgmė	0 - 90 %
Atitinka standartus	IEC 60034
Izoliacinė apsaugos klasė	F
Matavimo klasė pagal EN 60034-1	S1
Apsaugos klasė	IP21
Elektrinio pajungimo sistema	Kištukas
Informacija	atitinka RoHS
Atsparumo korozijai klasė CRC	0 - No corrosion stress
PWIS conformity	VDMA24364 zone III
Leidimas	RCM Mark c UL us - Recognized (OL)
CE ženklas (žr. deklaraciją)	atitinka EU-EMV reikalvims atitinka EU reikalavimus žemose įtampose in accordance with EU RoHS directive
UKCA marking (see declaration of conformity)	To UK instructions for electrical equipment To UK instructions for EMC To UK RoHS instructions
Nominali darbinė nuolatinė įtampa	565 V
Nominali nuolatinė įtampa	565 V
Apvijų jungimo tipas	Žvaigždė viduje
Number of pole pairs	3
Sustojimo momentas	7,5 Nm
Nominalus momentas	6,4 Nm
Maksimalus momentas	30 Nm
Nominalus pasisukimo greitis	3.000 1/min
Maksimalus greitis	3.941 1/min
Nominali variklio galia	2.000 W
Nenutrūkstama atviros grandinės srovė	4,6 A
Nominali variklio srovė	4,1 A
Maksimali srovė	18,4 A
Variklio konstanta	1,561 Nm/A
Voltage constant, phase-to-phase	101,4 mVmin
Apvijų varža, fazė- fazė	3,2 Ohm
Apvijų induktyvumas, fazė- fazė	12 mH
Bendras masės inercijos momentas pašalinus galią	7,2 kgcm <sup>2</sup>
Produkto svoris	8.550 g
Leidžiama ašinė veleno apkrova	136 N
Leidžiama radialinė veleno apkrova	680 N
Rotoriaus pozicijos jutiklis	Safety Enc. absolut multi turn
Rotary position encoder interface	HIPERFACE®
Rotary position encoder measuring principle	optinis
Rotoriaus padėties enkoderis, Sin/ Cos- periodai apsisukimui	128

Savybės	Reikšmė
Rotoriaus padėties enkoderis, įprasta rezoliucija	15 Bit
Rotoriaus padėties enkoderis, įprastinis kampinis tikslumas	20 arcmin
Stabdžio laikymo momentas	9 Nm
Nuolatinė darbinė įtampa sustabdymui	24 V
Galios sunaudojimas, stabdys	18 W
Stabdžio masės inercijos momentas	0,654 kgcm <sup>2</sup>
Switching cycles, holding brake	5 million idle actuations (without work of friction!)
Safety Integrity Level (SIL), component parts	SIL 2, rotor position encoder SILCL 2, rotor position encoder
Performance Level (PL), component parts	Category 3, Performance Level d, rotor position encoder
PFHd, component parts	1.3 x 10E-8, rotor position encoder
Duration of use Tm, component parts	20 years, rotor position encoder
MTTF, subcomponent	1037 years, holding brake
MTTFd, subcomponent	874 years, rotor position encoder
Energy efficiency	ENEFF (CN) / Class 2