

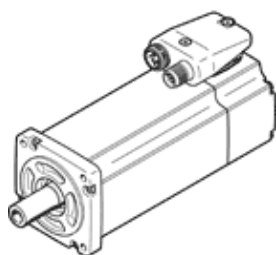
# Servovariklis EMME-AS-60-MK-LS-AMX

Gaminio numeris: 4267578

Nebetiekiamas produktas

[Be pavaros ir stabdžio.](#)

FESTO



## Tech. Duomenys

| Savybės  | Reikšmė  |
|--|--|
| Aplinkos temperatūra                             | -10 ... 40 °C  |
| Saugojimo temperatūra                            | -20 ... 70 °C  |
| Sąlyginė oro drėgmė                              | 0 - 90 %   |
| Atitinka standartus                              | IEC 60034  |
| Izoliacinė apsaugos klasė                        | F  |
| Matavimo klasė pagal EN 60034-1                  | S1   |
| Apsaugos klasė                                   | IP21   |
| Velenas su pleištu                               | DIN 6885<br>A 5 x 5 x 22   |
| Elektrinio pajungimo sistema                     | Kištukas   |
| Informacija                                      | atitinka RoHS  |
| Atsparumo korozijai klasė CRC                    | 0 - No corrosion stress  |
| PWIS conformity                                  | VDMA24364 zone III   |
| Leidimas   | RCM Mark<br>c UL us - Recognized (OL)  |
| CE ženklas (žr. deklaraciją)                     | atitinka EU-EMV reikalavimus<br>atitinka EU reikalavimus žemose įtampose<br>in accordance with EU RoHS directive |
| UKCA marking (see declaration of conformity)     | To UK instructions for electrical equipment<br>To UK instructions for EMC<br>To UK RoHS instructions             |
| Nominali darbinė nuolatinė įtampa                | 360 V  |
| Nominali nuolatinė įtampa                        | 360 V  |
| Apvijų jungimo tipas                             | Žvaigždė viduje  |
| Number of pole pairs                             | 3  |
| Sustojimo momentas                               | 1,5 Nm   |
| Nominalus momentas                               | 1,2 Nm   |
| Maksimalus momentas                              | 6 Nm   |
| Nominalus pasisukimo greitis                     | 3.000 1/min  |
| Maksimalus greitis                               | 4.925 1/min  |
| Nominali variklio galia                          | 380 W  |
| Nenutrūkstama atviros grandinės srovė            | 1,8 A  |
| Nominali variklio srovė                          | 1,5 A  |
| Maksimali srovė                                  | 7,2 A  |
| Variklio konstanta                               | 0,8 Nm/A   |
| Voltage constant, phase-to-phase                 | 51,7 mVmin   |
| Apvijų varža, fazė- fazė                         | 9,8 Ohm  |
| Apvijų induktyvumas, fazė- fazė                  | 16,8 mH  |
| Bendras masės inercijos momentas pašalinus galią | 0,413 kgcm <sup>2</sup>  |
| Produkto svoris                                  | 1.850 g  |
| Leidžiama ašinė veleno apkrova                   | 54 N   |
| Leidžiama radialinė veleno apkrova               | 270 N  |
| Rotoriaus pozicijos jutiklis                     | Safety Enc. absolut multi turn   |
| Rotary position encoder interface                | HIPERFACE®   |

| Savybės  | Reikšmė  |
|--|--|
| Rotary position encoder measuring principle                  | optinis  |
| Rotoriaus padėties enkoderis, Sin/ Cos- periodai apsisukimui | 128  |
| Rotoriaus padėties enkoderis, įprasta rezoliucija            | 15 Bit   |
| Rotoriaus padėties enkoderis, įprastinis kampinis tikslumas  | 20 arcmin  |
| Safety Integrity Level (SIL), component parts                | SIL 2, rotor position encoder<br>SILCL 2, rotor position encoder |
| Performance Level (PL), component parts                      | Category 3, Performance Level d, rotor position encoder          |
| PFHd, component parts  | 1.3 x 10E-8, rotor position encoder                              |
| Duration of use Tm, component parts                          | 20 years, rotor position encoder                                 |
| MTTFd, subcomponent  | 874 years, rotor position encoder                                |