

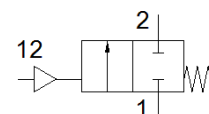
Stūmoklinė sklendė

VZXF-L-M22C-M-B-G2-450-M1-V4B2T-50-3

Gaminio numeris: 3540146

FESTO

Pneumatically actuated angle seat valve in stainless steel. Under seat version, safety position closed, G thread, nominal width 2".



Tech. Duomenys

Savybės	Reikšmė
Konstrukcija	Poppet valve with piston actuator
Veikimo būdas	pneumatinė
Sandarinimo principas	švelnus
Montavimo pozicija	Bet koks
Montavimo tipas	Instaliavimas į liniją
Line connection	G2 threaded collar to DIN ISO 228
Nominalus dydis	45 mm
Skirstytuvo funkcija	2/2 uždaras, vienos ritės
Srauto kryptis	nereversuojamas
Pressure of medium	0 ... 0,3 MPa
Terpės slėgis	0 ... 3 bar
Nominalus armatūros slėgis	40
Oro išmetimo funkcija	nedroselijuojantis
Numetimo tipas	mechaninė spyruoklė
Valdymo tipas	Su išoriniu valdymu
Pneumatinis pajungimas	Vidinis sriegis G1/8
Operating pressure MPa	0,6 ... 1 MPa
Darbinis slėgis	6 ... 10 bar
Operating pressure	87 ... 145 psi
Terpė	Vapour Mineralinė hidraulinė alyva Inertinės dujos Mineralinė alyva Vanduo Filtruotas suslėgtas oras, filtravimo kokybė 200 µm Neutralūs skysčiai
Flow direction	Below valve seat, for gaseous and liquid media
Darbinė terpė	Suslėgto oro kokybė pagal ISO8573-1:2010 [7:4:4]
Didž. Klampumas	600 mm ² /s
Terpės temperatūra	-40 ... 200 °C
Aplinkos temperatūra	-10 ... 60 °C
Srautas Kv	19,5 m ³ /h
Informacija	atitinka RoHS
PWIS conformity	VDMA24364 zone III
Material process valve housing	Nerūdijančio plieno lydinys
Material number, process valve housing	1.4408
Material spindle seal	PTFE
Material seat seal	PTFE
Produkto svoris	3.500 g
CE ženklas (žr. deklaraciją)	atitinka EU reikalavimus spaudinimo įrenginiams
UKCA marking (see declaration of conformity)	UK regulation for pressure equipment
Atsparumo korozijai klasė CRC	2 - Moderate corrosion stress
Material drive housing	Nickel-plated brass