

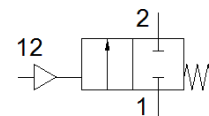
Stūmoklinė sklendė

VZXF-L-M22C-M-B-G1-230-H3B1-50-10-EX4

Gaminio numeris: 3539250

FESTO

Pneumatically actuated angle seat valve in red brass. Under seat version, safety position closed, G thread, ATEX, nominal width 1".



Tech. Duomenys

Savybės	Reiškė
Konstrukcija	Poppet valve with piston actuator
Veikimo būdas	pneumatinė
Sandarinimo principas	švelnus
Montavimo pozicija	Bet koks
Montavimo tipas	Instaliavimas į liniją
Line connection	G1 threaded collar to DIN ISO 228
Nominalus dydis	23 mm
Skirstytuvo funkcija	2/2 uždaras, vienos ritės
Srauto kryptis	nereversuojamas
Terpės slėgis	0 ... 10 bar
Nominalus armatūros slėgis	16
Oro išmetimo funkcija	nedroseliuojantis
Numetimo tipas	mechaninė spyruoklė
Valdymo tipas	Su išoriniu valdymu
Pneumatinis pajungimas	Vidinis sriegis G1/8
Darbinis slėgis	6 ... 10 bar
Terpė	Vapour Mineralinė hidraulinė alyva Inertinės dujos Mineralinė alyva Vanduo Filtruotas suslėgtas oras, filtravimo kokybė 200 µm Neutralūs skysčiai
Flow direction	Below valve seat, for gaseous and liquid media
Darbinė terpė	Suslėgto oro kokybė pagal ISO8573-1:2010 [7:4:4]
Didž. Klampumas	600 mm ² /s
Terpės temperatūra	-10 ... 80 °C
Aplinkos temperatūra	-10 ... 60 °C
Srautas Kv	9,6 m ³ /h
Informacija	Turi PWIS medžiagų atitinka RoHS
Material process valve housing	Bronza
Material number, process valve housing	CC499K
Material spindle seal	NBR
Material seat seal	PTFE
Produkto svoris	1.500 g
CE ženklas (žr. deklaraciją)	atitinka EU-Ex apsaugos reikalavimus (ATEX)
ATEX kategorijos dujos	II 2G
ATEX kategorijos dulksės	II 2D
Dujų rūšis apsaugai nuo sprogo	Ex h IIC T6...T3 Gb X
Dulkių rūšis apsaugai nuo sprogo	Ex h IIIC T80°C...T200 °C Db X
Nesprogi aplinkos temperatūra	-10°C ≤ Ta ≤ +60°C
Atsparumo korozijai klasė CRC	1 - Low corrosion stress
Material drive housing	Žalvaris