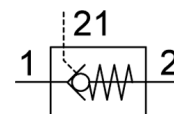
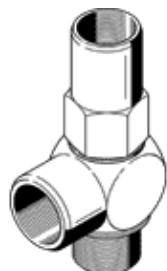


# Piloted check valve HGL-1/4-NPT

Gaminio numeris: 34878

FESTO

[Su OL sandarinimo žiedu.](#)



## Tech. Duomenys

Savybės	Reikšmė
Skirstytuvo funkcija	valdoma vienkryptė funkcija
Pneumatinis pajungimas, portas 1	1/4 NPT
Pneumatinis pajungimas, portas 2	1/4 NPT
Montavimo tipas	Su sriegiu
Standartinis nominalus srauto debitas	0 ... 490 l/min
Operating pressure MPa	0,03 ... 1 MPa
Darbinis slėgis	0,3 ... 10 bar
Pilot pressure MPa	0,18 ... 1 MPa
Valdymo slėgis	1,8 ... 10 bar
Pilot pressure	26,1 ... 145 psi
Aplinkos temperatūra	-20 ... 80 °C
Darbinė terpė	Suslėgto oro kokybė pagal ISO8573-1:2010 [7:4:4]
Reikalavimai darbinei ir valdymo terpei	Galima naudoti oro tepimą (pradėjus tepti, tolimesniam darbui oro tepimas būtinas)
PWIS conformity	VDMA24364-B1/B2-L
Terpės temperatūra	-20 ... 80 °C
Informacija	atitinka RoHS
Material seals	NBR