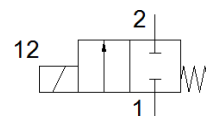
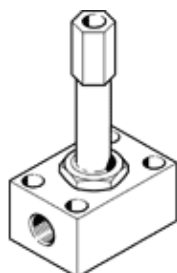


# Elektromagnetinis skirstytuvas MC-2-1/8

Gaminio numeris: 2187

FESTO

Šis tipas tinkamas vakuumui.



## Tech. Duomenys

Savybės	Reikšmė
Skirstytuvo funkcija	2/2 uždaras, vienos rītės
Veikimo būdas	elektrinis
Standartinis nominalus srauto debitas	300 l/min
Operating pressure MPa	-0,095 ... 0,7 MPa
Darbinis slėgis	-0,95 ... 7 bar
Konstrukcija	Skirstytuvas gražinamas spyruokle
Numetimo tipas	mechaninė spyruoklė
Apsaugos klasė	IP65
Nominalus dydis	4 mm
Sandarinio principas	švelnus
Rankinis valdymas	nėra
Valdymo tipas	tiesioginis
Srauto kryptis	nereversuojamas
Išjungimo laikas	20 ms
Ijungimo laikas	18 ms
Budėjimo ciklas	100 %
Rītės charakteristikos duomenys	110 V AC: 50/60 Hz, pick-up power 30 VA, holding power 22 VA 110 V DC: 12.7 W 120 V AC: 60 Hz, pick-up power 30 VA, holding power 22 VA 12 V AC: 50 Hz, pick-up power 30 VA, holding power 22 VA 12 V DC: 11.7 W 200 V AC: 50/60 Hz, pick-up power 30 VA, holding power 22 VA 220 V DC: 15 W 240 V AC: 50 Hz, pick-up power 30 VA, holding power 22 VA 240 V DC: 17.9 W 24 V AC: 50 Hz, pick-up power 30 VA, holding power 22 VA 24 V DC: 11 W 380 V AC: 50/60 Hz, pick-up power 30 VA, holding power 22 VA 42 V AC: 50/60 Hz, pick-up power 30 VA, holding power 22 VA 42 V DC: 12 W 48 V AC: 50 Hz, pick-up power 30 VA, holding power 22 VA 96 V DC: 11 W
Darbinė terpė	Suslėgto oro kokybė pagal ISO8573-1:2010 [7:4:4]
PWIS conformity	VDMA24364-C1-L
Saugojimo temperatūra	-40 ... 100 °C
Terpės temperatūra	-10 ... 60 °C
Aplinkos temperatūra	-5 ... 40 °C
Montavimo tipas	Su kiauryme
Pneumatinis pajungimas, portas 1	G1/8
Pneumatinis pajungimas, portas 2	G1/8
Informacija	atitinka RoHS