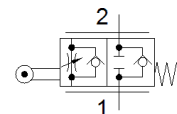
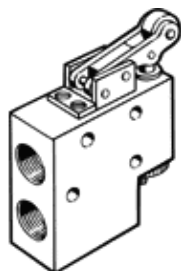


Vienkryptis droselis GRR-1/2

Gaminio numeris: 2111

FESTO

Su svirtimi ir reguliuojamu išėjimo srauto debitu.



Tech. Duomenys

Savybės	Reikšmė
Skirstytuvo funkcija	Vienkrypčio oro srauto valdymo funkcija
Pneumatinis pajungimas, portas 1	G1/2
Pneumatinis pajungimas, portas 2	G1/2
Reguliuojantis elementas	Svirtis su ritinėliu
Montavimo tipas	Su kiauryme
Nominalus srauto debitas droseliavimo kryptimi	1.300 l/min
Standartinis nominalus srauto debitas prieš droseliavimo kryptį	1250 l/min
Darbinis slėgis	0,3 ... 10 bar
Aplinkos temperatūra	-10 ... 60 °C
Material housing	Aliuminio liejinys
Montavimo pozicija	Bet koks
Darbinė terpė	Suslėgto oro kokybė pagal ISO8573-1:2010 [7:-:-]
Reikalavimai darbinei ir valdymo terpei	Galima naudoti oro tepimą (pradėjus tepti, tolimesniam darbui oro tepimas būtinas)
PWIS conformity	VDMA24364-B2-L
Terpės temperatūra	-10 ... 60 °C
Produkto svoris	735 g