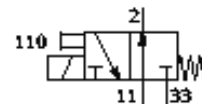
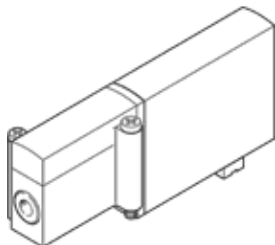


Elektromagnetinis skirstytuvas MHA2-M1H-3/20-2-PI

Gaminio numeris: 197410

FESTO

Padas skirstytuvų atskiram arba grupiniam montavimui, greito persijungimo, su prijungimo jungtimi apačioje
Nutraukiama, galima iki 2007



Tech. Duomenys

Savybės	Reikšmė
Skirstytuvo funkcija	3/2 atviras, vienos ritės
Veikimo būdas	elektrinis
Plotis	10 mm
Standartinis nominalus srauto debitas	100 l/min
Pneumatinė linija	Pajungimo padas
Darbinė įtampa	24V DC
Darbinis slėgis	-0,9 ... 8 bar
Konstrukcija	Slėgi nuleidžiantis vožtuvas
Numetimo tipas	mechaninė spyruoklė
Apsaugos klasė	IP40
Leidimas	c UL us - Recognized (OL)
Nominalus dydis	2 mm
Tinklelio matmuo	14 mm
Oro išmetimo funkcija	droseliuojamas
Sandarinio principas	švelnus
Montavimo pozicija	Bet koks
Rankinis valdymas	Stūmimas
Valdymo tipas	tiesioginis
Srauto kryptis	atgalinės eigos su ribojimais
Maksimalus perjungimo dažnis	130 Hz
Išjungimo laikas	7 ms
Įjungimo laikas	7 ms
Budėjimo ciklas	100%
Ritės charakteristikos duomenys	24V DC: 2,88W
Leistini įtamos svyravimai	+/- 10 %
Darbinė terpė	Išfiltruotas, nesuteptas suslėgtas oras, filtravimo laipsnis 40 μm Išfiltruotas, suteptas suslėgtas oras, filtravimo laipsnis 40 μm
Atsparumo korozijai klasė CRC	2
Terpės temperatūra	-5 ... 40 °C
Aplinkos temperatūra	-5 ... 40 °C
Produkto svoris	50 g
Montavimo tipas	Ant pajungimo pado
Pneumatinė jungtis, 11	Pajungimo padas
Pneumatinis pajungimas, portas 2	Pajungimo padas
Pneumatinė jungtis, 33	Pajungimo padas
Informacija	Be vario ir PTFE.
Informacija apie sandariklius	HNBR NBR
Informacija apie tvirtinimą	Cinkuota padengtas
Varžto medžiagos duomenys	Plienas Galvanizuota