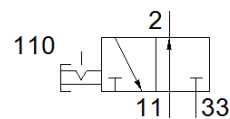
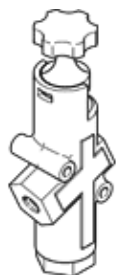


Išjungiantysis vožtuvas HE-G1/2-LO

Gaminio numeris: 197134

FESTO



Tech. Duomenys

Savybės	Reikšmė
Konstrukcija	Stūmoklio šliaužiklis
Veikimo būdas	rankinis
Sandaravimo principas	švelnus
Oro išmetimo funkcija	nedroselijuojantis
Rankinis valdymas	nėra
Skirstytuvo funkcija	3/2 bistabilus
Darbinis slėgis	1 ... 10 bar
C reikšmė	28,13 l/sbar
b reikšmė	0,28
Standartinis nominalus srauto debitas	6.200 l/min
Darbinė terpė	Suslėgto oro kokybė pagal ISO8573-1:2010 [7:4:4]
Atsparumo korozijai klasė CRC	3 - High corrosion stress
PWIS conformity	VDMA24364-B1/B2-L
Terpės temperatūra	-10 ... 60 °C
Aplinkos temperatūra	-10 ... 60 °C
Montavimo tipas	Instaliavimas į liniją Su kiauryme
Montavimo pozicija	Bet koks
Srauto kryptis	nereversuojamas
Produkto svoris	1.100 g
Pneumatinis pajungimas, portas 1	G1/2
Pneumatinis pajungimas, portas 2	G1/2
Pneumatinis pajungimas, portas 3	G1
Material seals	NBR TPE-U(PU)
Material housing	Padengtas aliuminiu PBT