

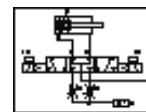
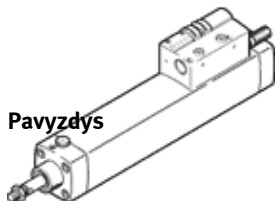
Cilindro-skirstytuvo kombinacija DNCV-40- -PPV-A-5/3BD

Gaminio numeris: 196825

FESTO

Su diagnostiniu moduliu.
Nebegaminamas. Tiekiamas iki 2010.

Pavyzdys



Tech. Duomenys

Savybės	Reikšmė
Eiga	70 ... 500 mm
Stūmoklio diametras	40 mm
Paremtas standartu	ISO 15552 (taip pat VDMA 24652, ISO 6431, NF E49 003.1, UNI 10290)
Dempferiavimas	PPV: reguliuojamas pneumatinis amortizavimas iš abiejų pusių
Montavimo pozicija	Bet koks
Rankinis valdymas	fiksavimas Stūmimas
Pozicijos atpažinimas	priartėjimo jutikliams
Komutavimo elemento funkcija	Normaliai atviras kontaktas
Darbinis slėgis	3 ... 8 bar
Nominalus DC įtampos lygis	24 V
Darbo režimas	dvipusio veikimo
Maksimali išėjimo srovė, nustatymas	300 mA
Maksimali išėjimo srovė, jutikliai	20 mA
Maksimali perjungimo išėjimo nuolatinė įtampa	26,9 V
Ritės charakteristikos duomenys	24 V DC: žemos srovės fazė: 0,5 W, aukštos srovės fazė: 1,23 W
Darbinė terpė	Filtruotas suslėgtas oras, filtravimo laipsnis 5 μm Išfiltruotas, nesuteptas suslėgtas oras, filtravimo laipsnis 40 μm
CE ženklas (žr. deklaraciją)	atitinka EU-EMV reikalvims
Atsparumo korozijai klasė CRC	2
Apsaugos klasė	IP65 pagal IEC 60529
Aplinkos temperatūra	-5 ... 50 °C
Leidimas	C-Tick
Dempferiavimo ilgis	20 mm
Teorinė jėga prie 6 bar, grįžtant	633 N
Teorinė jėga prie 6 bar, išstumiant	754 N
Judanti masė 0 mm eigos	307 g
Papildomas svoris 10mm ilgiui	49 g
Pagrindinis svoris 0 mm eigai	1.275 g
Papildomas masės faktorius 10 mm koto ilgiui	16 g
Elektrinis pajungimas	8-poliai M12x1 Kištukas apvalios konstrukcijos
Pneumatinis pajungimas, portas 1	QS-8
Pneumatinis pajungimas, portas 3	Integruotas slopintuvas
Pneumatinis pajungimas, portas 5	Integruotas slopintuvas