

Slėgio reguliatorius LRS-3/4-D-I-MIDI

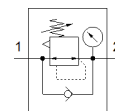
Gaminio numeris: 194651

Classic - nicht für Neukonstruktionen verwenden

Su padidintu grįžtamoju srautu, rakinama reguliatoriaus galvute, darbinis slėgis iki 12 barų.

Modern alternatives can be found by entering the first four characters of the type code in the search field.

FESTO



Tech. Duomenys

Savybės	Reikšmė
Dydis	Midi
Serijos	D
Vykdklio užraktas	Pasukama rankenėlė su integruotu užraktu
Montavimo pozicija	Bet koks
Konstrukcija	tiesiogiai valdomas diafragmos reguliatorius
Valdiklio funkcija	Pastovus išėjimo slėgis su pirminiu slėgio kompensatoriumi su antriniu išmetimu su grįžtamu srautu
Manometras	su manometru
Darbinis slėgis	0 ... 16 bar
Slėgio valdymo diapazonas	0,5 ... 12 bar
Maksimali slėgio histerezė	0,2 bar
Standartinis nominalus srauto debitas	3.500 l/min
Darbinė terpė	Suslėgto oro kokybė pagal ISO8573-1:2010 [7:4:4] Inertinės dujos
Reikalavimai darbinei ir valdymo terpei	Galima naudoti oro tepimą (pradėjus tepti, tolimesniam darbui oro tepimas būtinas)
PWIS conformity	VDMA24364-B1/B2-L
Oro švarumo klasė išėjime	Suslėgto oro kokybė pagal ISO8573-1:2010 [7:4:4] Inertinės dujos
Terpės temperatūra	-10 ... 60 °C
Aplinkos temperatūra	-10 ... 60 °C
Produkto svoris	1.250 g
Montavimo tipas	Instaliavimas į priekinę panelę Instaliavimas į liniją su priedais
Pneumatinis pajungimas, portas 1	G3/4
Pneumatinis pajungimas, portas 2	G3/4
Informacija	atitinka RoHS
Material of connecting plate	Cinkuota
Material seals	NBR
Material housing	Cinkuota