

Filtras-regulatorius LFR-1/8-D-7-O-MINI-A

Gaminio numeris: 192600

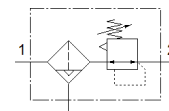
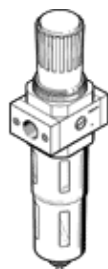
Classic - nicht für Neukonstruktionen verwenden

FESTO

Su metaline apsauga, su manometru, maks. 7 bar slėgio išėjimas.

Su automatiniu kondensato išleidimu.

Modern alternatives can be found by entering the first four characters of the type code in the search field.



Tech. Duomenys

Savybės	Reikšmė
Dydis	Mini
Serijos	D
Vykdklikio užraktas	Pasukama rankenėlė su užraktu
Montavimo pozicija	vertikalus +/- 5°
Filtravimo laipsnis	40 μm
Kondensato drena	Pilnai automatizuota
Konstrukcija	Filtras regulatorius be manometro
Maksimalus kondensato kiekis	22 cm ³
Taurės apsauga	Metalinė kolbos apsauga
Manometras	Prepared for G1/8
Darbinis slėgis	2 ... 12 bar
Slėgio valdymo diapazonas	0,5 ... 7 bar
Maksimali slėgio histerezė	0,2 bar
Standartinis nominalus srauto debitas	900 l/min
Darbinė terpė	Suslėgtas oras pagal ISO 8573-1:2010 [7:9:-] Inertinės dujos
Reikalavimai darbinei ir valdymo terpei	Galima naudoti oro tepimą (pradėjus tepti, tolimesniam darbui oro tepimas būtinas)
Atsparumo korozijai klasė CRC	2 - Moderate corrosion stress
PWIS conformity	VDMA24364-B1/B2-L
Saugojimo temperatūra	-10 ... 60 °C
Oro švarumo klasė išėjime	Suslėgto oro kokybė pagal ISO8573-1:2010 [7:8:4] Inertinės dujos
Terpės temperatūra	5 ... 60 °C
Aplinkos temperatūra	5 ... 60 °C
Produkto svoris	460 g
Montavimo tipas	Instaliavimas į liniją su priedais Pasirenkamas
Pneumatinis pajungimas, portas 1	G1/8
Pneumatinis pajungimas, portas 2	G1/8
Informacija	atitinka RoHS
Material housing	Cinkuota
Material bowl	PC