

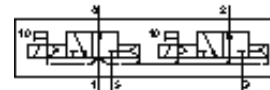
Elektromagnetinis skirstytuvas MN2H-2X30-D-02-12DCA

Gaminio numeris: 191380

FESTO

atitinka ISO 15407/-1, su solenoidine rite ir rankiniu perjungimu, be įjungimo lizdo.

Nebegaminamas. Tiekiamas iki 2009.



Tech. Duomenys

Savybės	Reikšmė
Skirstytuvo funkcija	2x3/2 atviras, vienos ritės
Veikimo būdas	elektrinis
Plotis	18 mm
Standartinis nominalus srauto debitas	490 l/min
Darbinis slėgis	2 ... 10 bar
Konstrukcija	Stūmoklio šliaužiklis
Numetimo tipas	Oro spyruoklė
Apsaugos klasė	IP65
Nominalus dydis	6 mm
Tinklelio matmuo	19 mm
Oro išmetimo funkcija	droseliuojamas
Sandaravimo principas	švelnus
Montavimo pozicija	Bet koks
Atitinka standartus	VDMA 24563
Rankinis valdymas	su priedais, fiksacija
Valdymo tipas	valdoma
Valdomas oro tiekimas	Vidinis
Srauto kryptis	nereversuojamas
b reikšmė	0,25
C reikšmė	2,15 l/sbar
Išjungimo laikas	16 ms
Įjungimo laikas	15 ms
Ritės charakteristikos duomenys	12V DC: 1,4W 24 V AC: 50 Hz, perjungimo galia: 3 VA, laikymo galia 2,4 VA 24 V AC: 60 Hz, perjungimo galia: 3 VA, laikymo galia 2,4 VA
Darbinė terpė	išfiltruotas suspaustas oras, filtravimo laipsnis 40 μm, suteptas arba nesuteptas
Atsparumo korozijai klasė CRC	2
Terpės temperatūra	-10 ... 50 °C
Aplinkos temperatūra	-10 ... 50 °C
Produkto svoris	210 g
Elektrinis pajungimas	Kištukas pagal DIN 43650 C forma
Montavimo tipas	Su kiauryme
Pagalbinis valdymo oro portas 12/14	02 dydžio pajungimo padas, pagal VDMA 24563
Valdomas išmetimo portas 82/84	02 dydžio pajungimo padas, pagal VDMA 24563
Pneumatinis pajungimas, portas 1	02 dydžio pajungimo padas, pagal VDMA 24563
Pneumatinis pajungimas, portas 2	02 dydžio pajungimo padas, pagal VDMA 24563
Pneumatinis pajungimas, portas 3	02 dydžio pajungimo padas, pagal VDMA 24563
Pneumatinis pajungimas, portas 4	02 dydžio pajungimo padas, pagal VDMA 24563
Pneumatinis pajungimas, portas 5	02 dydžio pajungimo padas, pagal VDMA 24563
Informacija apie sandariklius	NBR
Informacija apie tvirtinimą	Padengtas aliuminiu