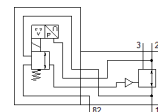
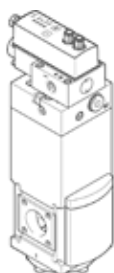


# Elektrinis slėgio reguliatorius PREL-90-HP3-V1-A-40CFX-S1-8

Gaminio numeris: 1910439  
Nebetiekiamas produktas

FESTO

Type to be discontinued. Available until 2022. See Support Portal for alternative products.



## Tech. Duomenys

Savybės	Reikšmė
Dydis	90
Skersmuo DN	24
Serijos	L
Montavimo pozicija	Vertikalus
Veikimo būdas	elektrinis
Konstrukcija	Elektriškai valdomas slėgio skirstytuvas
Valdiklio funkcija	Pastovus išėjimo slėgis su pirminių slėgio kompensatoriumi su antriniu išmetimu
Operating pressure MPa	0 ... 5 MPa
Darbinis slėgis	0 ... 50 bar
Slėgio valdymo diapazonas	0,6 ... 40 bar
Nominali darbinė nuolatinė įtampa	24 V
Analoginio išėjimo signalo nuotolis	4 - 20 mA
Analoginio įėjimo signalo nuotolis	0 - 10 V
SETPOINT/ACTUAL reikšmės	Įtampa 0 - 10 V
Leidimas	SE Type Test Certification
Darbinė terpė	Suslėgto oro kokybė pagal ISO8573-1:2010 [7:4:4] Inertinės dujos
Atsparumo korozijai klasė CRC	2 - Moderate corrosion stress
PWIS conformity	VDMA24364 zone III
Saugojimo temperatūra	-10 ... 60 °C
Food-safe	See Supplementary material information
Terpės temperatūra	5 ... 50 °C
Aplinkos temperatūra	5 ... 50 °C
Produkto svoris	6.100 g
Electrical connection IN	Tiesus kištukas, M12, 5 polių, A- kodas
Elektrinė jungtis OUT	Tiesus kištukas, M12, 5 polių, A- kodas
Montavimo tipas	ant oro paruošimo bloko su priedais Pasirenkamas
Pneumatinis pajungimas, portas 1	G1
Pneumatinė jungtis, 11	G1/4
Pneumatinis pajungimas, portas 2	G1
Pneumatinė prieiga 22	G1/4
Pneumatinis pajungimas, portas 3	G1
Pneumatinė prieiga 82	G3/8
Informacija	atitinka RoHS
Material underneath cover	Anodised aluminium
Material spring	Spyruoklinis plienas
Material housing	Anodised aluminium