

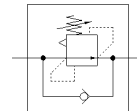
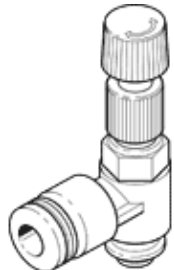
Diferencinis slėgio vožtuvas LRL-1/2-NPT-QS-1/2-U

Gaminio numeris: 190915
Nebetiekiamas produktas

FESTO

be monometro, su išoriniu sriegiu ir QS- jungtimi

Type to be discontinued. Available until 2023. See Support Portal for alternative products.



Tech. Duomenys

Savybės	Reikšmė
Valdiklio funkcija	Diferencialinis slėgis, pastovus
Pneumatinis pajungimas, portas 1	1/2 NPT
Pneumatinis pajungimas, portas 2	QS-1/2
Montavimo tipas	Su sriegiu
Slėgis jėjime 1 Mpa	0 ... 0,9 MPa
Jėjimo slėgis 1	0 ... 9 bar
Slėgis jėjime 1psi	0 ... 130,5 psi
Aplinkos temperatūra	0 ... 60 °C
Material housing	PBT-sustiprintas
Darbinė terpė	Suslėgto oro kokybė pagal ISO8573-1:2010 [7:-:-]
Montavimo pozicija	Bet koks
Reikalavimai darbinei ir valdymo terpei	Galima naudoti oro tepimą (pradėjus tepti, tolimesniam darbui oro tepimas būtinas)
PWIS conformity	VDMA24364-B1/B2-L
Produkto svoris	105 g
Material of threaded plug	Žalvaris
Informacija	atitinka RoHS