

Filtru-regulatorius LFR-1/2-D-O-MAXI

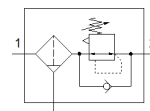
Gaminio numeris: 186490

Classic - nicht für Neukonstruktionen verwenden

FESTO

Su metaline apsauga, be manometro, filtravimo laipsnis 40 µm. Su rankiniu kondensato išleidimu.

Modern alternatives can be found by entering the first four characters of the type code in the search field.



Tech. Duomenys

Savybės	Reikšmė
Dydis	Maksi
Serijos	D
Vykdklikio užraktas	Pasukama rankenėlė su užraktu
Montavimo pozicija	vertikalus +/- 5°
Filtravimo laipsnis	40 µm
Kondensato drena	Rankinis pasukimas
Konstrukcija	Filtru regulatorius be manometro
Maksimalus kondensato kiekis	80 cm ³
Taurės apsauga	Metalinė kolbos apsauga
Manometras	Prepared for G1/4
Darbinis slėgis	1 ... 16 bar
Slėgio valdymo diapazonas	0,5 ... 12 bar
Maksimali slėgio histerezė	0,4 bar
Standartinis nominalus srauto debitas	9.400 l/min
Darbinė terpė	Suslėgtas oras pagal ISO 8573-1:2010 [-:9:-] Inertinės dujos
Reikalavimai darbinei ir valdymo terpei	Galima naudoti oro tepimą (pradėjus tepti, tolimesniam darbui oro tepimas būtinas)
Atsparumo korozijai klasė CRC	2 - Moderate corrosion stress
PWIS conformity	VDMA24364-B1/B2-L
Saugojimo temperatūra	-10 ... 60 °C
Oro švarumo klasė išėjime	Suslėgto oro kokybė pagal ISO8573-1:2010 [7:8:4] Inertinės dujos
Terpės temperatūra	-10 ... 60 °C
Aplinkos temperatūra	-10 ... 60 °C
Produkto svoris	1.300 g
Montavimo tipas	Instaliavimas į liniją su priedais Pasirenkamas
Pneumatinis pajungimas, portas 1	G1/2
Pneumatinis pajungimas, portas 2	G1/2
Informacija	atitinka RoHS
Material housing	Cinkuota
Material bowl	PC