

# Oro paruošimo blocai FRC-1/2-D-MAXI-KF

Gaminio numeris: 186061

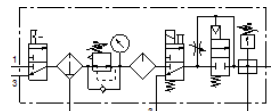
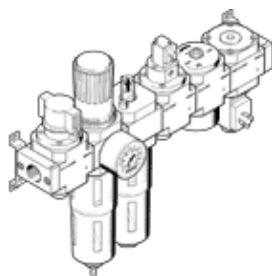
Classic - nicht für Neukonstruktionen verwenden

FESTO

Susideda iš rankinio įjungimo/išjungimo vožtuvo, filtro/regulatoriaus, tepalinės, įjungimo/išjungimo vožtuvo su rite nuolatinės 24V be lizdo, slėgio palaikymo vožtuvo ir paskirstymo kaladėlė ir slėgio rele be lizdo, su tvirtinimo elementais.

Su rankiniu kondensato išleidimu ir metaline apsauga.

Modern alternatives can be found by entering the first four characters of the type code in the search field.



## Tech. Duomenys

Savybės	Reikšmė
Dydis	Maksi
Serijos	D
Vykdyklio užraktas	Pasukama rankenėlė su užraktu
Montavimo pozicija	vertikalus +/- 5°
Filtravimo laipsnis	40 µm
Kondensato drena	Rankinis pasukimas
Konstrucija	Tvirtinimo elementas Slėgio jutiklis Įjungimo/išjungimo vožtuvas Filtru regulatorius su manometru proporcinis standartinis lubrikantas Saugus paleidimo vožtuvas
Maksimalus kondensato kiekis	80 cm <sup>3</sup>
Taurės apsauga	Metalinė kolbos apsauga
Manometras	su manometru
Darbinis slėgis	3 ... 16 bar
Slėgio valdymo diapazonas	2,5 ... 12 bar
Maksimali slėgio histerezė	0,3 bar
Standartinis nominalus srauto debitas	3.400 l/min
Darbinė terpė	Suslėgto oro kokybė pagal ISO8573-1:2010 [-:-:-] Inertinės dujos
Atsparumo korozijai klasė CRC	2 - Moderate corrosion stress
PWIS conformity	VDMA24364-B1/B2-L
Oro švarumo klasė išėjime	Suslėgto oro kokybė pagal ISO8573-1:2010 [7:4:-] Inertinės dujos
Terpės temperatūra	-10 ... 60 °C
Aplinkos temperatūra	-10 ... 60 °C
Produkto svoris	6.300 g
Montavimo tipas	Instaliavimas į liniją su priedais Pasirenkamas
Pneumatinis pajungimas, portas 1	G1/2
Pneumatinis pajungimas, portas 2	G1/2
Material housing	Cinkuota
Material bowl	PC