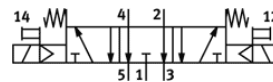
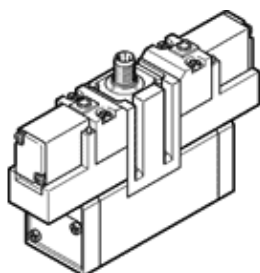


Elektromagnetinis skirstytuvas MEBH-5/3E-D-3-ZSR-C

Gaminio numeris: 184511

FESTO

Su centrine kištukine jungtimi



Tech. Duomenys

| Savybės | Reikšmė |
|-----------------------------------------|------------------------------------------------------------------------------------|
| Skirstytuvo funkcija | 5/3 vidurinėje padėtyje nuorintas |
| Veikimo būdas | elektrinis |
| Plotis | 65 mm |
| Standartinis nominalus srauto debitas | 4.600 l/min |
| Operating pressure MPa | 0,3 ... 1 MPa |
| Darbinis slėgis | 3 ... 10 bar |
| Konstrukcija | Stūmoklio šliaužiklis |
| Numetimo tipas | mechaninė spyruoklė |
| Apsaugos klasė | IP65 |
| Nominalus dydis | 14,5 mm |
| Tinklelio matmuo | 71 mm |
| Oro išmetimo funkcija | droselijuojamas |
| Sandarinimo principas | švelnus |
| Montavimo pozicija | Bet koks |
| Atitinka standartus | ISO 5599-1 |
| Rankinis valdymas | Stūmimas |
| ISO Kodas | 357 |
| Valdymo tipas | valdoma |
| Valdomas oro tiekimas | Vidinis |
| Srauto kryptis | nereversuojamas |
| Išjungimo laikas | 130 ms |
| Ijungimo laikas | 38 ms |
| Ritės charakteristikos duomenys | 24 V DC: 2.5 W |
| Darbinė terpė | Suslėgto oro kokybė pagal ISO8573-1:2010 [7:4:4] |
| Reikalavimai darbinei ir valdymo terpei | Galima naudoti oro tepimą (pradėjus tepti, tolimesniam darbui oro tepimas būtinas) |
| Atsparumo korozijai klasė CRC | 2 - Moderate corrosion stress |
| PWIS conformity | VDMA24364-B1/B2-L |
| Terpės temperatūra | -10 ... 50 °C |
| Aplinkos temperatūra | -10 ... 50 °C |
| Produkto svoris | 1.120 g |
| Elektrinis pajungimas | M12x1 Centrinis kištukas apvalios konstrukcijos |
| Montavimo tipas | Su kiauryme |
| Valdomas išmetimo portas 82 | Be kanalo |
| Valdomas išmetimo portas 84 | Be kanalo |
| Pneumatinis pajungimas, portas 1 | Pajungimo plokštė pagal ISO 5599-1, dydis 3 |
| Pneumatinis pajungimas, portas 2 | Pajungimo plokštė pagal ISO 5599-1, dydis 3 |
| Pneumatinis pajungimas, portas 3 | Pajungimo plokštė pagal ISO 5599-1, dydis 3 |
| Pneumatinis pajungimas, portas 4 | Pajungimo plokštė pagal ISO 5599-1, dydis 3 |
| Pneumatinis pajungimas, portas 5 | Pajungimo plokštė pagal ISO 5599-1, dydis 3 |
| Material seals | NBR |
| Material housing | Padengtas aliuminiu |