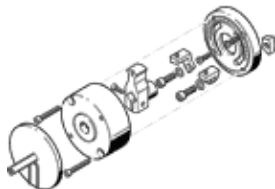


Galinio sustabdiklio komplektas KSM-6

Gaminio numeris: 175833

FESTO

posūkio pavarai DSM-6-..., posūkio kampas nustatomas nelaipsniškai simetriškai centro atžvilgiu, su tiksliu galinių padėčių reguliavimu.



Tech. Duomenys

Savybės	Reikšmė
Dydis	6
Posūkio kampo nustatymo diapazonas	0 ... 180 deg
Pasisukimo kampas	180 deg
Montavimo pozicija	Bet koks
Tikslus nustatymas	-5 deg
Konstrukcija	Stop svirtis
Pozicijos atpažinimas	Be
PWIS conformity	VDMA24364-B1/B2-L
Aplinkos temperatūra	0 ... 60 °C
Produkto svoris	30 g
Material of cover	PA - sustiprintas
Material stops	aukštai legiruotas plienas, nerūdijantis
Material housing	Aliuminis anoduotas