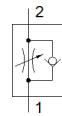
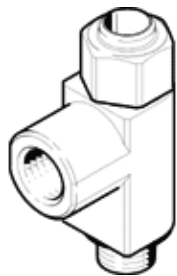


Vienkryptis droselis GRLA-M3

Gaminio numeris: 175038

FESTO



Tech. Duomenys

Savybės	Reikšmė
Skirstytuvo funkcija	Vienos srauto krypties reguliavimo funkcija išmetamam orui
Pneumatinis pajungimas, portas 1	M3
Pneumatinis pajungimas, portas 2	M3
Reguliuojantis elementas	Varžtas
Montavimo tipas	Su sriegiu
Nominalus srauto debitas droseliavimo kryptimi	18 l/min
Standartinis nominalus srauto debitas prieš droseliavimo kryptį	18 ... 20 l/min
Darbinis slėgis	0,2 ... 10 bar
Aplinkos temperatūra	-10 ... 60 °C
Maritime classification	see certificate
Montavimo pozicija	Bet koks
Standard flow rate in flow control direction 0.6->0 MPa (6->0 bar, 87->0 psi)	33 l/min
Standard flow rate in non-return direction at 0.6->0 MPa (6->0 bar, 87->0 psi)	33 ... 37 l/min
Darbinė terpė	Suslėgto oro kokybė pagal ISO8573-1:2010 [7:4:4]
Reikalavimai darbinei ir valdymo terpei	Galima naudoti oro tepimą (pradėjus tepti, tolimesniam darbui oro tepimas būtinas)
PWIS conformity	VDMA24364-B1/B2-L
Terpės temperatūra	-10 ... 60 °C
Maksimalus priveržimo momentas	0,3 Nm
Produkto svoris	2 g
Material of threaded plug	Žalvaris Nikeliuota
Informacija	atitinka RoHS
Material seals	NBR
Material adjusting screw	Žalvaris
Material swivel fitting	Cinkuota