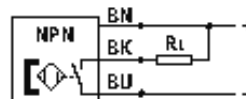
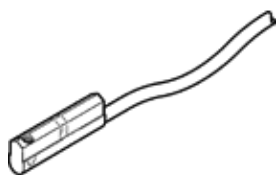


# Priartėjimo jutiklis SMT-10-NS-KL-LED-24

Gaminio numeris: 173222

FESTO

Elektrinis, bekontaktis, NPN, pavaroms su 10 mm pločio grioveliu davikliams, su kabeliu.



## Tech. Duomenys

Savybės	Reikšmė
Konstrukcija	apvaliai skylei
Atitinka standartus	EN 60947-5-2
Leidimas	C-Tick
CE ženklas (žr. deklaraciją)	atitinka EU-EMV reikalvimus
Informacija	Be vario ir PTFE.
Matavimo principas	Magnetovaržinis
Aplinkos temperatūra	-20 ... 60 °C
Jungiklio išėjimas	NPN
Komutavimo elemento funkcija	Normaliai atviras kontaktas
Perjungimo reikšmės atkuriamumas	+/- 0,1 mm
Suveikimo laikas	≤ 0,2 ms
išjungimo laikas	≤ 0,2 ms
Maksimali išėjimo srovė	200 mA
Maksimali kontaktinė galia, nuolatinė srovė	6 W
Įtampos kritimas	1,7 V
Liekamoji srovė	≤ 0,01 mA
Atsparumas trumpam jungimui	Pulsuojantis
Perkrovimo galimybė	Galimas
Nominalus DC įtampos lygis	10 ... 30 V
Apsaugotas nuo poliariškumo pakeitimo	visoms elektrinėms jungtims
Elektrinis pajungimas	Kabelis 3- šerdys
Jungties išėjimo kryptis	ašinis
Kabelio ilgis	2,5 m
Medžiagos informacija, kabelio apvalkalai	PUR
Montavimo tipas	Fiksuotas apvaliame griovelyje įjungiamas į išilginį lizdą
Suspaudimo momentas	0,05 ... 0,1 Nm
Produkto svoris	20 g
Informacija apie tvirtinimą	Nikeliuota Žalvaris PA aukštai legiruotas plienas, nerūdijantis
Darbo režimo displėjus	LED geltonas
Aplinkos temperatūra	-5 ... 60 °C
Apsaugos klasė	IP65 IP67
Izoliacinė įtampa	50 V
Užterštumo laipsnis	3