

Paleidimo vožtuvas HEE-D-MAXI-110

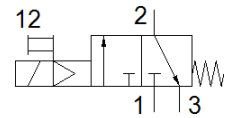
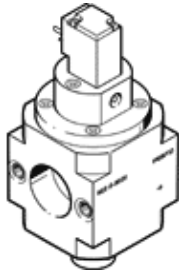
Gaminio numeris: 172963

Classic - nicht für Neukonstruktionen verwenden

[Aptarnavimo elementams, be srieginių jungimo plokštelių su FRB sriegine ašimi](#)

Modern alternatives can be found by entering the first four characters of the type code in the search field.

FESTO



Tech. Duomenys

Savybės	Reikšmė
Konstrukcija	Stūmoklio šliaužiklis
Veikimo būdas	elektrinis
Sandarinimo principas	švelnus
Oro išmetimo funkcija	nedroselijuojantis
Rankinis valdymas	fiksavimas
Numetimo tipas	mechaninė spyruoklė
Valdymo tipas	valdoma
Skirstytuvo funkcija	3/2 uždaras, vienos ritės
Darbinis slėgis	2,5 ... 16 bar
Budėjimo ciklas	100 %
Ritės charakteristikos duomenys	110 V AC: 50/60 Hz, pick-up power 5 VA, holding power 3.7 VA
Leistini įtampos svyravimai	+/- 10 %
Darbinė terpė	Suslėgto oro kokybė pagal ISO8573-1:2010 [7:4:4] Inertinės dujos
Reikalavimai darbinei ir valdymo terpei	Galima naudoti oro tepimą (pradėjus tepti, tolimesniam darbui oro tepimas būtinas)
Atsparumo korozijai klasė CRC	2 - Moderate corrosion stress
Informacija	atitinka RoHS
PWIS conformity	VDMA24364-B1/B2-L
Terpės temperatūra	-10 ... 60 °C
Aplinkos temperatūra	-10 ... 60 °C
CE ženklas (žr. deklaraciją)	atitinka EU reikalavimus žemose įtampose
UKCA marking (see declaration of conformity)	To UK instructions for electrical equipment
Montavimo tipas	Instaliavimas į liniją su priedais
Montavimo pozicija	Bet koks
Srauto kryptis	nereversuojamas
Produkto svoris	800 g
Pneumatinis pajungimas, portas 3	G3/8
Oro švarumo klasė išėjime	Suslėgto oro kokybė pagal ISO8573-1:2010 [7:4:4] Inertinės dujos
Elektrinis pajungimas	Plug pattern type C to EN 175301-803 Kištukas Pagal DIN EN 175301-803
Signal status display	su priedais
Material seals	NBR
Material housing	Padengtas aliuminiu