

Vakuomo generatorius VADMI-300-LS-N

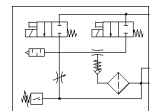
Gaminio numeris: 171064

Classic - nicht für Neukonstruktionen verwenden

FESTO

Su oro išlaikymo grandine ir kištukiniais lizdais su kabeliu

Modern alternatives can be found by entering the first four characters of the type code in the search field.



Tech. Duomenys

| Savybės | Reikšmė |
|--|--|
| Nominalus dydis, Laval tūtelė | 3 mm |
| Tinklelio matmuo | 22 mm |
| Konstrukcija, slopintuvas | uždaryta |
| Montavimo pozicija | Bet koks |
| Išmetiklio charakteristikos | Gilus vakuumas |
| Filtravimo laipsnis | $\leq 40 \mu\text{m}$ |
| Rankinis valdymas | Stūmimas |
| Integruota funkcija | Inžektoriaus vožtuvas elektrinis Regulatorius Elektrinė įjungimo sklendė Filtrai Air saving function, electrical Atbuliniai vožtuvai Vakuomo jungiklis |
| Matuotas kintamasis | Santykinis slėgis |
| Matavimo principas | Pjezo rezistorius |
| Komutavimo elemento funkcija | Normaliai atviras kontaktas |
| Perjungimo funkcija | Komparatoriaus slenksčio reikšmė |
| Skirstytuvo funkcija | uždaryta |
| Apsaugotas nuo poliariškumo pakeitimo | visoms elektrinėms jungtims |
| Displėjaus tipas | LED |
| Hysteresis setting range | -60 ... -10 kPa |
| Histerėzės reguliavimo diapazonas (bar) | -0,6 ... -0,1 bar |
| Hysteresis setting range | -8,7 ... -1,45 psi |
| Nustatymo pasirinkimai | Potenciometras |
| Darbo režimo displėjus | optinis |
| Threshold value setting range | -90 ... -20 kPa |
| Slenksčio nustatymo diapazonas | -0,9 ... -0,2 bar |
| Threshold value setting range | -13,05 ... -2,9 psi |
| Operating pressure MPa | 0,2 ... 0,8 MPa |
| Darbinis slėgis | 2 ... 8 bar |
| Operating pressure | 29 ... 116 psi |
| Maksimalus vakuumas | 85 % |
| Nominal operating pressure | 0,6 MPa |
| Nominalus darbinis slėgis | 6 bar |
| Nominal operating pressure (psi) | 87 psi |
| Perkrovimo riba | 5 bar |
| Air supply time at nominal operating pressure with ejector pulse | 0,2 s |
| Nominalus DC įtampos lygis | 21,6 ... 26,4 V |
| Budėjimo ciklas | 100 % |
| Jungiklio išėjimas | NPN |
| Leidimas | RCM Mark |

| Savybės | Reikšmė |
|--|---|
| | c UL us - Recognized (OL) |
| CE ženklas (žr. deklaracija) | atitinka EU-EMV reikalvumus |
| UKCA marking (see declaration of conformity) | To UK instructions for EMC |
| Darbinė terpė | Suslėgto oro kokybė pagal ISO8573-1:2010 [7:4:4] |
| Reikalavimai darbinei ir valdymo terpei | Negalima naudoti tepamo oro. |
| Atsparumo korozijai klasė CRC | 2 - Moderate corrosion stress |
| PWIS conformity | VDMA24364-B1/B2-L |
| Terpės temperatūra | 0 ... 60 °C |
| Apsaugos klasė | IP65 |
| Aplinkos temperatūra | 0 ... 50 °C |
| Produkto svoris | 380 g |
| Pressure measurement range | 0 ... 0,1 MPa |
| Slėgio matavimo diapazonas | 0 ... 1 bar |
| Pressure measurement range | 0 ... 14,5 psi |
| Elektrinis pajungimas | 4-poliai M8x1 Kištukas |
| Montavimo tipas | Su kiauryme su vidiniu sriegiu Pasirenkamas |
| Pneumatinis pajungimas, portas 1 | G1/4 |
| Pneumatinis pajungimas, portas 3 | Integruotas slopintuvas |
| Vakuumo pajungimas | G3/8 |
| Informacija | atitinka RoHS |
| Material seals | NBR |
| Material receiver nozzle | Nikeliuotas varis |
| Material filter | PA |
| Material filter housing | PC |
| Material housing | Aliuminio liejinys |
| Material silencer | PE POM |
| Material piston | POM |
| Material transmitter nozzle | Nikeliuotas varis |