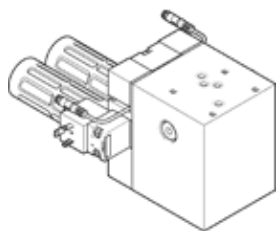


Išjungimo vožtuvas PAHL-SM-RE

Gaminio numeris: 1709707

FESTO



Tech. Duomenys

Savybės	Reikšmė
Plotis	90 mm
Veikimo būdas	elektrinis
Sandaravimo principas	švelnus
Montavimo pozicija	Bet koks Pageidautina vertikaliai (valdomasis vožtuvas viršuje)
Rankinis valdymas	fiksavimas Stūmimas
Konstrukcija	vožtuvas su plunžeriu valdomu per stiprintuvą
Numetimo tipas	mechaninė spyruoklė
Komutavimo elemento funkcija	Normaliai atviras kontaktas
Valdymo tipas	valdoma
Valdomas oro tiekimas	išorinis
Skirstytuvo funkcija	2x2/2-tipo, normaliai atviras, monostabilus
Saugumo funkcijos	Exhausting the control chamber
Lygis (PL)	Exhausting the control chamber/category 3, Performance Level d
CCF priemonės	Laikytis nurodytų darbinio slėgio ribų Laikytis darbinio įtampos ribų. Užtikrinti suslėgto oro kokybę Vengti vibracijų/ smūgių Naudokite patvirtintą duslintuvą Impulsų šablonas prie saugių išėjimų Laikytis nurodytų valdymo slėgio reikšmių Laikytis nurodytų temperatūros ribų Magnetiniai laukai leistinose ribose
Signal status display	LED
Switching position sensing	Normali padėtis su jutikliu
Perjungimo statuso jutiklis	LED
Darbinis slėgis	0 ... 50 bar
Valdymo slėgis	6 ... 10 bar
Budėjimo ciklas	100%
Nominali darbinė nuolatinė įtampa	24 V
Darbinė terpė	Suslėgto oro kokybė pagal ISO8573-1:2010 [7:4:4] Inertinės dujos
CE ženklas (žr. deklaraciją)	atitinka EU reikalavimus mechanizmams
Atsparumas vibracijoms	Tinkamumo transportui patikra, 2 sunkumo lygio pagal FN 942017-4 ir EN 60068-2-6
Atsparumas smūgiams	Shock test with severity level 2 in accordance with FN 942017-5 and EN 60068-2-27
Atsparumo korozijai klasė CRC	2 - Moderate corrosion stress
Terpės temperatūra	5 ... 50 °C
Valdymo terpė	Suslėgto oro kokybė pagal ISO8573-1:2010 [7:4:4] Inertinės dujos
Aplinkos temperatūra	5 ... 50 °C
Produkto svoris	3.500 g
DC jutiklio įtampa	10 ... 30 V
Elektrinis pajungimas	pagal EN 175301-803

Savybės	Reikšmė
	Plug pattern type A to EN 175301-803
Jutiklio pajungimas	3-poliai M8x1 Jungtis su kabeliu
Pneumatinė prieiga 10	G1/4
Pneumatinė prieiga 2a	G3/4
Pneumatinė prieiga 2b	G3/4
Informacija	Turi PWIS medžiagų atitinka RoHS
Material housing	Aliuminis anoduotas