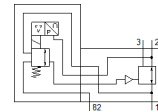
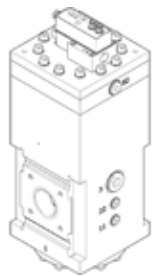


Elektrinis slėgio reguliatorius PREL-186-HP3-A4-A-40CFX-1

Gaminio numeris: 1709213

FESTO



Tech. Duomenys

Savybės	Reikšmė
Dydis	186
Skersmuo DN	45
Serijos	L
Montavimo pozicija	Vertikalus
Veikimo būdas	elektrinis
Konstrukcija	Elektriškai valdomas slėgio skirstytuvas
Valdiklio funkcija	Pastovus išėjimo slėgis su pirminiu slėgio kompensatoriumi su antriniu išmetimu
Operating pressure MPa	0 ... 5 MPa
Darbinis slėgis	0 ... 50 bar
Slėgio valdymo diapazonas	0,4 ... 40 bar
Maksimali slėgio histerezė	0,806 bar
Nominali darbinė nuolatinė įtampa	24 V
Analoginio išėjimo signalo nuotolis	4 - 20 mA
Analoginio įėjimo signalo nuotolis	4 - 20 mA
SETPOINT/ACTUAL reikšmės	Srovinis signalas 4 - 20 mA
Leidimas	SE Type Test Certification
CE ženklas (žr. deklaraciją)	atitinka EU reikalavimus spaudinimo įrenginiams
UKCA marking (see declaration of conformity)	UK regulation for pressure equipment
Darbinė terpė	Suslėgto oro kokybė pagal ISO8573-1:2010 [7:4:4] Inertinės dujos
Atsparumo korozijai klasė CRC	2 - Moderate corrosion stress
PWIS conformity	VDMA24364 zone III
Saugojimo temperatūra	-10 ... 60 °C
Food-safe	See Supplementary material information
Terpės temperatūra	5 ... 50 °C
Aplinkos temperatūra	5 ... 50 °C
Electrical connection IN	Tiesus kištukas, M12, 5 polių, A- kodas
Elektrinė jungtis OUT	Tiesus kištukas, M12, 5 polių, A- kodas
Montavimo tipas	ant oro paruošimo bloko su priedais Pasirenkamas
Pneumatinis pajungimas, portas 1	G1
Pneumatinė jungtis, 11	G1/4
Pneumatinis pajungimas, portas 2	G1
Pneumatinė prieiga 22	G1/4
Pneumatinis pajungimas, portas 3	G1
Pneumatinė prieiga 82	G1/2
Informacija	atitinka RoHS
Material underneath cover	Anodised aluminium
Material spring	Spyruoklinis plienas
Material housing	Anodised aluminium